

## Electrical connection

|  |   |
|--|---|
| Диаметр кабеля D                             | 6.20 mm ±0.13 mm  |
| Кабель                                       | TPE экранир. teal, 10.00 м, пригодность для тяговых цепей |
| Кабель, радиус изгиба мин., гибкая прокладка | 10 x D  |
| Кабель, циклы изгиба, мин                    | 1 млн.  |
| Количество контактов                         | 8/8   |
| Количество проводников                       | 8   |
| Разъем 01, исполнение                        | прямой  |
| Разъем 02, исполнение                        | прямой  |
| Разъем 1                                     | RJ45-Прочие, 8--конт.                                     |
| Разъем 2                                     | RJ45-Прочие, 8--конт.                                     |
| Сечение проводника                           | AWG 26  |
| Система                                      | подготовл./подготовл.                                     |

## Electrical data

|   |                 |
|---|-----------------|
| Номинальный ток (40 °C)                 | 0.5 A           |
| Провод, номинальное напряжение =, макс. | 600.0 V         |
| Провод, номинальное напряжение ~, макс. | 600.0 V         |
| Рабочее напряжение U <sub>B</sub>       | 60 VDC / 50 VAC |
| Структура проводников                   | 4x2 витые пары  |

## Environmental conditions

|                                      |             |
|--------------------------------------|-------------|
| Степень защиты IEC 60529             | IP20 /IP20  |
| Температура кабеля, гибкая прокладка | -40...75 °C |

## General data

|   |          |
|---|----------|
| Область применения                      | Ethernet |
| Разрешение на эксплуатацию/конформность | CE       |

## Material

|                             |                                      |
|-----------------------------|--------------------------------------|
| Кабель, экранирование       | Алюминиевая фольга и медное плетение |
| Материал контактов          | CuSn/CuSn                            |
| Материал корпуса            | PVC                                  |
| Материал оболочки кабеля    | TPE                                  |
| Материал оболочки, указание | экранир.                             |

## Mechanical data

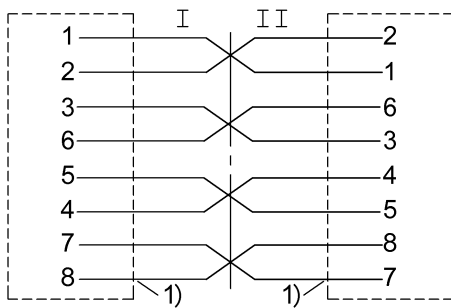
|                       |                               |
|-----------------------|-------------------------------|
| Длина кабеля          | 10.00 m                       |
| Оболочка кабеля, цвет | teal                          |
| Свойства кабеля       | пригодность для тяговых цепей |

## Connector view



I, II

## Wiring Diagram



1) Экран