

Electrical connection

Диаметр кабеля D	6.20 mm ±0.13 mm
Кабель	TPE экранир. teal, 30.00 м, пригодность для тяговых цепей
Кабель, радиус изгиба мин., гибкая прокладка	10 x D
Кабель, циклы изгиба, мин	1 млн.
Количество контактов	8/8
Количество проводников	8
Разъем 01, исполнение	прямой
Разъем 02, исполнение	прямой
Разъем 1	RJ45-Прочие, 8--конт.
Разъем 2	RJ45-Прочие, 8--конт.
Сечение проводника	AWG 26
Система	подготовл./подготовл.

Electrical data

Номинальный ток (40 °C)	0.5 A
Провод, номинальное напряжение =, макс.	600.0 V
Провод, номинальное напряжение ~, макс.	600.0 V
Рабочее напряжение U _b	60 VDC / 50 VAC
Структура проводников	4x2 витые пары

Environmental conditions

Степень защиты IEC 60529	IP20 /IP20
Температура кабеля, гибкая прокладка	-40...75 °C

General data

Область применения	Ethernet
Разрешение на эксплуатацию/конформность	CE

Material

Кабель, экранирование	Алюминиевая фольга и медное плетение
Материал контактов	CuSn/CuSn
Материал корпуса	PVC
Материал оболочки кабеля	TPE
Материал оболочки, указание	экранир.

Mechanical data

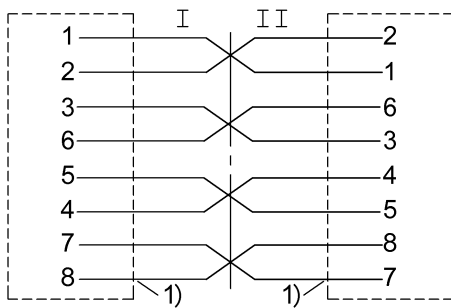
Длина кабеля	30.00 м
Оболочка кабеля, цвет	teal
Свойства кабеля	пригодность для тяговых цепей

Connector view



I, II

Wiring Diagram



1) Экран