



## Display/Operation

Индикация рабочего напряжения	СД зеленый
Функциональный индикатор (конт. 2)	СИД белый
Функциональный индикатор (конт. 4)	СИД желтый

## Electrical connection

Диаметр кабеля D	4.70 mm ±0.20 mm
Кабель	PUR черный, 20.00 m, пригодность для тяговых цепей
Кабель, радиус изгиба мин., гибкая прокладка	10 x D
Кабель, радиус изгиба мин., фиксированная прокладка	5 x D
Кабель, циклы изгиба, мин	5 млн.
Количество контактов	5
Количество проводников	4
Разъем 01, исполнение	прямой
Сечение проводника	0.34 mm <sup>2</sup>
Система	с бесшовной экструд. оболочкой

## Electrical data

Номинальный ток (40 °C)	4.0 A
Рабочее напряжение U <sub>B</sub>	30 VDC

## Environmental conditions

Степень защиты IEC 60529	IP68
Температура кабеля, гибкая прокладка	-25...90 °C
Температура кабеля, тяговая цепь	-25...60 °C
Температура кабеля, фиксированная прокладка	-50...90 °C

## Functional safety

Температура кабеля UL, макс., гибкая прокладка	80 °C
Температура кабеля UL, макс., фиксированная прокладка	80 °C

## General data

Разрешение на эксплуатацию/конформность	CE cULus LISTED
---	--------------------

## Material

Материал держателя контактов	PUR
Материал контактов	CuSn
Материал корпуса	PUR
Материал накидной гайки	литой под давлением цинковый сплав
Материал оболочки кабеля	PUR

## Mechanical data

Длина кабеля	20.00 m
Момент затяжки кабельного соединителя	0,6 Нм
Оболочка кабеля, цвет	черный
Свойства кабеля	пригодность для тяговых цепей
Скорость перемещения, макс., тяговая цепь	200 m/min
Ускорение, макс., тяговая цепь	5 m/s <sup>2</sup>
Ход перемещения по вертикали, макс., тяговая цепь	5 м
Ход перемещения по горизонтали, макс., тяговая цепь	5 м

## Output/Interface

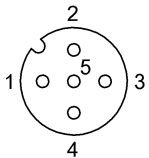
Переключающий выход

PNP Замыкающий контакт/  
размыкающий контакт (NO/  
NC) (действующий по  
принципу "исключающего  
ИЛИ")

## Remarks

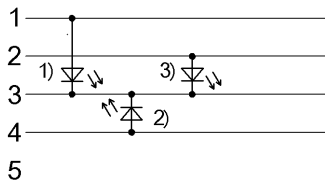
Степень защиты по IEC 60529, только в свинченном состоянии с ответной частью  
Конструкция кабеля по UL-AWM 20549  
Не содержит галоген согласно DIN-VDE 0472 часть 815  
без содержания силикона  
Огнезащита по IEC 60332-2

## Connector view



Конт. 1: коричневый Конт. 2: белый Конт. 3:  
синий Конт. 4: черный

## Wiring Diagram



1) СИД зеленый = индикация работы 2) СИД желтый = работа 3) СИД белый = работа