

## Electrical connection

Диаметр кабеля D	6.70 mm ±0.30 mm
Кабель	PUR экранир. зеленый, 45.00 m, пригодность для тяговых цепей
Кабель, радиус изгиба мин., гибкая прокладка	15 x D
Кабель, радиус изгиба мин., фиксированная прокладка	5 x D
Кабель, циклы изгиба, мин	2 млн.
Количество контактов	4/4
Количество проводников	4
Разъем 01, исполнение	прямой
Разъем 02, исполнение	прямой
Разъем 1	M12x1-Прочие, 4--конт., D-с кодированием
Разъем 2	RJ45-Прочие, 4--конт.
Сечение проводника	AWG 22
Система	с бесшовной экструд. оболочкой/с бесшовной экструд. оболочкой

## Electrical data

Номинальный ток (40 °C)	1.0 A
Рабочее напряжение U <sub>b</sub>	50 VDC

## Environmental conditions

Степень защиты IEC 60529	IP68 /IP20
Температура кабеля, гибкая прокладка	-20...60 °C
Температура кабеля, фиксированная прокладка	-40...80 °C

## General data

Область применения	Profinet
--------------------	----------

Разрешение на эксплуатацию/  
конформность

CE

## Material

Кабель, экранирование	Алюминиевая фольга и медное плетение
Материал держателя контактов	PUR/PA
Материал контактов	Латунь/Латунь
Материал корпуса	PUR/PA
Материал накладной гайки	Латунь, никелир.
Материал оболочки кабеля	PUR
Материал оболочки, указание	экранир.

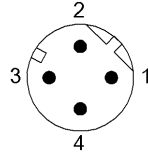
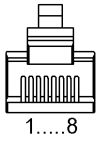
## Mechanical data

Длина кабеля	45.00 m
Момент затяжки кабельного соединителя	0,6 Нм / -
Оболочка кабеля, цвет	зеленый
Свойства кабеля	пригодность для тяговых цепей
Скорость перемещения, макс., тяговая цепь	200 m/min
Ускорение, макс., тяговая цепь	2 m/s <sup>2</sup>
Ход перемещения по вертикали, макс., тяговая цепь	5 м
Ход перемещения по горизонтали, макс., тяговая цепь	5 м

## Remarks

Конструкция кабеля по UL-AWM 20236  
 Не содержит галоген согласно DIN-VDE 0472 часть 815 без содержания силикона  
 Невоспламеняемость по FT1  
 Степень защиты по IEC 60529, только в свинченном состоянии с ответной частью

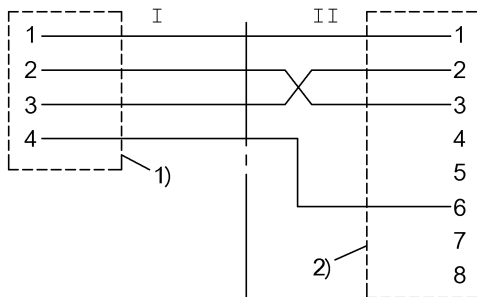
## Connector view



II Конт. 1: желтый Конт. 2: оранжевый Конт. 3:  
 белый Конт. 4: не занят Конт. 5: не занят Конт.  
 6: синий Конт. 7: не занят Конт. 8: не занят

I Конт. 1: желтый Конт. 2: белый Конт. 3:  
 оранжевый Конт. 4: синий

## Wiring Diagram



1) Экран на накидную гайку 2) Экран на корпус