



Display/Operation

| | |
|------------------------------------|------------|
| Индикация рабочего напряжения | СД зеленый |
| Функциональный индикатор (конт. 2) | СИД белый |
| Функциональный индикатор (конт. 4) | СИД желтый |

Electrical connection

| | |
|---|--|
| Диаметр кабеля D | 4.70 mm ±0.20 mm |
| Кабель | PUR черный, 50.00 m, пригодность для тяговых цепей |
| Кабель, радиус изгиба мин., гибкая прокладка | 10 x D |
| Кабель, радиус изгиба мин., фиксированная прокладка | 5 x D |
| Кабель, циклы изгиба, мин | 5 млн. |
| Количество контактов | 5 |
| Количество проводников | 4 |
| Разъем 01, исполнение | прямой |
| Сечение проводника | 0.34 mm ² |
| Система | с бесшовной экструд. оболочкой |

Electrical data

| | |
|-----------------------------------|--------|
| Номинальный ток (40 °C) | 4.0 A |
| Рабочее напряжение U _B | 30 VDC |

Environmental conditions

| | |
|---|-------------|
| Степень защиты IEC 60529 | IP68 |
| Температура кабеля, гибкая прокладка | -25...90 °C |
| Температура кабеля, тяговая цепь | -25...60 °C |
| Температура кабеля, фиксированная прокладка | -50...90 °C |

Functional safety

| | |
|---|-------|
| Температура кабеля UL, макс., гибкая прокладка | 80 °C |
| Температура кабеля UL, макс., фиксированная прокладка | 80 °C |

General data

| | |
|---|--------------------|
| Разрешение на эксплуатацию/конформность | CE cULus LISTED |
|---|--------------------|

Material

| | |
|------------------------------|------------------------------------|
| Материал держателя контактов | PUR |
| Материал контактов | CuSn |
| Материал корпуса | PUR |
| Материал накидной гайки | литой под давлением цинковый сплав |
| Материал оболочки кабеля | PUR |

Mechanical data

| | |
|---|-------------------------------|
| Длина кабеля | 50.00 m |
| Момент затяжки кабельного соединителя | 0,6 Нм |
| Оболочка кабеля, цвет | черный |
| Свойства кабеля | пригодность для тяговых цепей |
| Скорость перемещения, макс., тяговая цепь | 200 m/min |
| Ускорение, макс., тяговая цепь | 5 m/s ² |
| Ход перемещения по вертикали, макс., тяговая цепь | 5 м |
| Ход перемещения по горизонтали, макс., тяговая цепь | 5 м |

Output/Interface

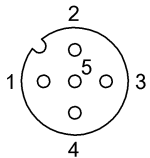
Переключающий выход

PNP Замыкающий контакт/
размыкающий контакт (NO/
NC) (действующий по
принципу "исключающего
ИЛИ")

Remarks

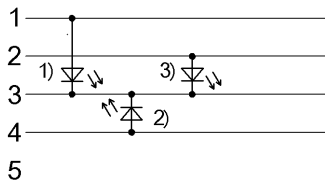
Степень защиты по IEC 60529, только в свинченном состоянии с ответной частью
Конструкция кабеля по UL-AWM 20549
Не содержит галоген согласно DIN-VDE 0472 часть 815
без содержания силикона
Огнезащита по IEC 60332-2

Connector view



Конт. 1: коричневый Конт. 2: белый Конт. 3:
синий Конт. 4: черный

Wiring Diagram



1) СИД зеленый = индикация работы 2) СИД желтый = работа 3) СИД белый = работа