

1) Функция выхода 2) Напряжение питания 3) Оптическая ось 4) Включение при освещении / затемнении 5) Чувствительность



Display/Operation

Возможность регулировки	Чувствительность
Задатчик	Включение при освещении / затемнении
Индикация	Потенциометр 270° (2 шт.)
	Функция выхода – СД ЖЕЛ
	СИД ЗЕЛ: рабочее напряжение

Остаточная волнистость, макс. (% от Ue)	10 %
Остаточный ток I _r , макс.	50 µA
Падение напряжения U _d , макс., при I _e	3 V
Рабочее напряжение U _b	10...30 VDC
Расчетное напряжение изоляции U _i	75 V DC
Расчетное рабочее напряжение U _e	24 V
Расчетный рабочий ток I _e	200 mA
Стабильность повторяемости, боков., макс.	150 µm
Ток холостого хода I _o , макс. при U _e	35 mA
Частота переключения	200 Hz

Electrical connection

Защита от короткого замыкания	да
Контакты, защита поверхности	позолоченный
Разъем	M8x1-Male, 3-pole

Environmental conditions

Степень защиты IEC 60529	IP67
Температура окружающей среды	-10...60 °C

Electrical data

Гистерезис H, макс.	0.4 mm
Ёмкость нагрузки, макс., при U _e	1 µF
Задержка включения T _{on} , макс.	2.5 ms
Задержка выключения t _{off} , макс.	2.5 ms
Задержка готовности T _v , макс.	200 ms
Защита от переплюсовки	да
Категория применения	DC-13

Functional safety

MTTF (40°C)	307 a
-------------	-------

General data

Базовый стандарт	IEC 60947-5-2
------------------	---------------

Разрешение на эксплуатацию/ конформность	CE
Серия	A
Форма	Вилка Разъем прямой

Самая маленькая деталь, типов.	1.20 мм
Характеристика струи	расхождение

Material

Активная поверхность, материал	Стекло
Защита поверхности	окрашен.
Материал корпуса	цинк, Литье под давлением

Mechanical data

Крепление	Винт M4
Размеры	10 x 100 x 88 mm
Ширина вилки	80 мм

Optical data

Вид излучения	Инфракрасный
Длина волны	880 nm
Посторонний свет, макс.	5000 Lux
Размер светового пятна	Ø 2.5 mm Испускание света

Output/Interface

Интерфейс	DSC
Переключающий выход	DSC Замыкающий контакт/ размыкающий контакт (NO/NC)

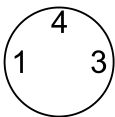
Remarks

После устранения перегрузки датчик снова готов к работе.
 Только для областей применения по NFPA 79 (машины с напряжением питания до 600 В). Для подключения устройства нужно использовать кабель R/C (CYJV2) с подходящими характеристиками.
 Базовый объект (измерительная пластина): стальной лист, 50 x 50, толщина 0,5 мм, боковое приближение.
 Заводская настройка переключ. выхода: замыкатель.
 Подробная информация: см. Руководство по эксплуатации.
 Принадлежности заказываются отдельно.

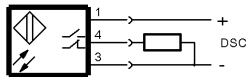
Дополнительная информация по MTTF или B10d содержится в сертификате MTTF / B10d

Указанное значение MTTF / B10d не гарантирует каких-либо свойств и/или срока службы; речь идет только об экспериментальных данных, не имеющих обязательного характера. Эти данные не продлевают срок давности по гарантийным претензиям и не влияют на него каким-либо иным образом.

Connector view



Wiring Diagram



Symbols for Optoelectronic Sensors

