

L

2) Испускание света, опция 2) Поворачивается на 270° 3) Колпачок, съемный 4) Стандартное испускание света 5) Стандартная линза, съемная 6) Панель индикации и управления 7) Фиксатор



Display/Operation

Возможность регулировки	Блокировка кнопок ВКЛ/ВЫКЛ Функция времени ВКЛ/ВЫКЛ Включение при освещении / затемнении Коммутирующий выход PNP/ NPN Контраст (точка коммутации)
Задатчик	Сдвижной переключатель (3 шт.) Кнопка (2 шт.)
Индикация	Функция выхода – СД КР Готовность - СИД ЗЕЛ Ошибка – СД ЗЕЛ, мигает Короткое замыкание – СД ЗЕЛ, мигает

Electrical data

Выходное сопротивление Ra	10,0 кОм
Задержка включения T _{on} , макс.	0,05 мс
Задержка выключения t _{off} , макс.	0,05 мс
Защита от переплюсовки	да
Остаточная волнистость, макс. (% от U _e)	10 %
Падение напряжения U _d , макс., при I _e	2 V
Рабочее напряжение U _b	10...30 VDC
Расчетное рабочее напряжение U _e =	24 V
Расчетный рабочий ток I _e	200 mA
Сопротивление нагрузки R _L , мин. (аналог. U)	2.2 кОм
Ток холостого хода I _o , макс. при U _e	80 mA
Частота переключения	10000 Hz

Electrical connection

Диаметр кабеля D	6.20 mm
Длина кабеля	3 m
Защита от короткого замыкания	да
Количество проводников	6
Сечение проводника	0.34 mm ²
Тип разъема	Кабель, 3.00 m, PVC

Environmental conditions

Степень защиты IEC 60529	IP67
Температура окружающей среды	-10...55 °C

General data

Базовый стандарт	IEC 60947-5-2
------------------	---------------

Дополнительные свойства	Преобразуемая оптика (испускание света 0°/90°), вертикальное световое пятно
Разрешение на эксплуатацию/конформность	CE
Серия	М
Форма	квадр. Разъем поворотный

Material

Активная поверхность, материал	Стекло
Защита поверхности	окрашен.
Материал корпуса	цинк, Литье под давлением
Материал оболочки	PVC

Mechanical data

Крепление	Винт M5
Размеры	31 x 105.3 x 62.3 mm

Optical data

Вид излучения	Зеленый свет/Красный свет
Длина волны	526 нм / 630 нм
Посторонний свет, макс.	5000 Lux
Размер светового пятна	1.5 x 5 mm при 9 mm
Характеристика струи	сфокусированный

Output/Interface

Аналоговый выход	аналог., напряжение, 0–5,5 В
Переключающий выход	PNP/NPN Замыкающий контакт/размыкающий контакт (NO/NC)
Функция времени	Задержка выключения
Функция времени, длительность	20 мс
Функция входа	та же функция, что у кнопки Вызов формата 1/2/3/4

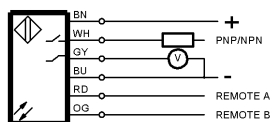
Range/Distance

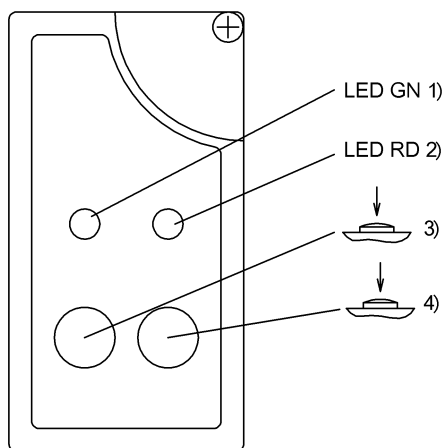
Дальность действия	7...11 mm
Диапазон измерения	7...11 mm

Remarks

Не нажимайте кнопку острыми инструментами.
 Принадлежности заказываются отдельно.
 Подробная информация: см. Руководство по эксплуатации.
 Базовый объект (измерительная пластина): серый лист, 100 x 100, 90% отражение, осевое приближение.
 Базовый объект (измерительная пластина): лист с цветными полосами, 100 x 100, контраст желто-белый и сине-черный, боковое приближение цветных полос.
 После устранения перегрузки датчик снова готов к работе.

Wiring Diagram





1) Стабильность 2) Функция выхода 3) Сохранить фон 4) Сохранить маркировку

Symbols for Optoelectronic Sensors

