

1) Активная поверхность 2) Датчик 1



Display/Operation

Индикация функций **да**

Electrical connection

Диаметр кабеля D	3.00 mm
Длина кабеля	0.3 m
Защита от короткого замыкания	да
Разъем	M12x1-Прочие, 4--конт., А-с кодированием
С защитой от неправильного подключения	да
Тип разъема	Кабель со штекерным разъемом, 0.30 m, PUR

Electrical data

Выходное сопротивление Ra	открытая дрена
Гарантированная напряженность переключающего поля Ha	2 kA/m
Гистерезис H, макс. (% от Hn)	45 %
Ёмкость нагрузки, макс., при Ue	1 µF
Задержка включения Ton, макс.	0,05 мс
Задержка выключения toff, макс.	0,05 мс
Защита от переплюсовки	да
Категория применения	DC-13
Остаточная волнистость, макс. (% от Ue)	15 %
Остаточный ток Ir, макс.	80 µA
Падение напряжения статич., макс.	3.1 V
Рабочее напряжение Ub	10...30 VDC
Расчетная напряженность переключающего поля Hn	1.2 kA/m
Расчетное напряжение изоляции Ui	75 V DC
Расчетное рабочее напряжение Ue=	24 V
Расчетный рабочий ток Ie	200 mA

Расчетный ток короткого замыкания	100 A
Степень загрязнения	3
Ток холостого хода Io, макс., без затухания	10 mA
Частота переключения	10000 Hz

Environmental conditions

Степень защиты IEC 60529	IP67
Температура окружающей среды	-25...85 °C

Functional safety

MTTF (40°C)	330 a
-------------	-------

General data

Базовый стандарт	IEC 60947-5-2
Комплект поставки	Угловая отвертка
	DIN 911 размер 1,5
Разрешение на эксплуатацию/конформность	CE cULus

Material

Активная поверхность, материал	LCP
Материал корпуса	LCP
Материал оболочки	PUR

Mechanical data

Момент затяжки	0,1 Нм
Размеры	29 x 6.2 x 4.4 mm

Output/Interface

Переключающий выход PNP Замыкающий контакт (NO)

Range/Distance

Макс. температурный дрейф (% от Hn) 0.3 %

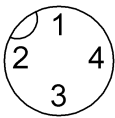
Remarks

После устранения перегрузки датчик снова готов к работе.

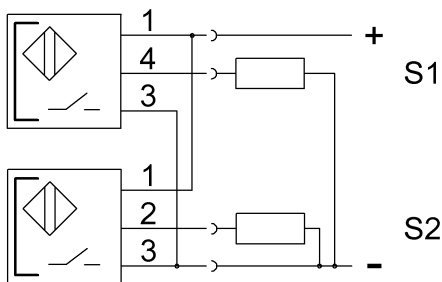
Дополнительная информация по МТТФ или В10d содержится в сертификате МТТФ / В10d

Указанное значение МТТФ / В10d не гарантирует каких-либо свойств и/или срока службы; речь идет только об экспериментальных данных, не имеющих обязательного характера. Эти данные не продлевают срок давности по гарантийным претензиям и не влияют на него каким-либо иным образом.

Connector view



Wiring Diagram



Diagram

