

1) Активная поверхность 2) Датчик 1



Display/Operation

Индикация функций **да**

Степень загрязнения **3**
 Ток холостого хода I_0 , макс., без затухания **10 mA**
 Частота переключения **10000 Hz**

Electrical connection

Диаметр кабеля D **3.00 mm**
 Длина кабеля **0.3 m**
 Защита от короткого замыкания **да**
 Разъем **M8x1-Прочие, 4--конт.**
 С защитой от неправильного подключения **да**
 Тип разъема **Кабель со штекерным разъемом, 0.30 m, PUR**

Environmental conditions

Степень защиты IEC 60529 **IP67**
 Температура окружающей среды **-25...85 °C**

Functional safety

MTTF (40°C) **330 a**

Electrical data

Выходное сопротивление Ra **открытая дрена**
 Гарантированная напряженность переключающего поля Na **2 kA/m**
 Гистерезис H, макс. (% от Hn) **45 %**
 Ёмкость нагрузки, макс., при Ue **1 µF**
 Задержка включения Ton, макс. **0,05 мс**
 Задержка выключения toff, макс. **0,05 мс**
 Защита от переплюсовки **да**
 Категория применения **DC-13**
 Остаточная волнистость, макс. (% от Ue) **15 %**
 Остаточный ток Ir, макс. **80 µA**
 Падение напряжения статич., макс. **3.1 V**
 Рабочее напряжение Ub **10...30 VDC**
 Расчетная напряженность переключающего поля Hn **1.2 kA/m**
 Расчетное напряжение изоляции Ui **75 V DC**
 Расчетное рабочее напряжение Ue= **24 V**
 Расчетный рабочий ток Ie **200 mA**
 Расчетный ток короткого замыкания **100 A**

General data

Базовый стандарт **IEC 60947-5-2**
 Комплект поставки **Угловая отвертка**
 Разрешение на эксплуатацию/конформность **DIN 911 размер 1,5**
cULus CE

Material

Активная поверхность, материал **LCP**
 Материал корпуса **LCP**
 Материал оболочки **PUR**

Mechanical data

Момент затяжки **0,1 Нм**
 Размеры **29 x 6.2 x 4.4 mm**

Датчики магнитного поля
BMF 307K-PS-C-2-SA95-S75-00,3
Код заказа: BMF0077

BALLUFF

Output/Interface

Переключающий выход PNP Замыкающий контакт (NO)

Range/Distance

Макс. температурный дрейф (% от Hn) 0.3 %

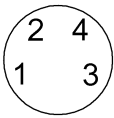
Remarks

После устранения перегрузки датчик снова готов к работе.

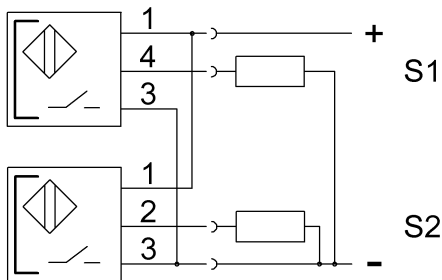
Дополнительная информация по MTTF или B10d содержится в сертификате MTTF / B10d

Указанное значение MTTF / B10d не гарантирует каких-либо свойств и/или срока службы; речь идет только об экспериментальных данных, не имеющих обязательного характера. Эти данные не продлевают срок давности по гарантийным претензиям и не влияют на него каким-либо иным образом.

Connector view



Wiring Diagram



Diagram

