

1) Активная поверхность



Display/Operation

Индикация функций **да**

Electrical connection

Защита от короткого замыкания **да**
 Разъем **M8x1-Прочие, 3--конт.**
 С защитой от неправильного подключения **да**

Electrical data

Выходное сопротивление Ra **открытая дрена**
 Гарантированная напряженность переключающего поля Ha **2 kA/m**
 Гистерезис H, макс. (% от Hn) **45 %**
 Ёмкость нагрузки, макс., при Ue **1 µF**
 Задержка включения Top, макс. **0,05 мс**
 Задержка выключения toff, макс. **0,05 мс**
 Защита от переплюсовки **да**
 Категория применения **DC-13**
 Остаточная волнистость, макс. (% от Ue) **15 %**
 Остаточный ток Ir, макс. **80 µA**
 Падение напряжения статич., макс. **3.1 V**
 Рабочее напряжение Ub **10...30 VDC**
 Расчетная напряженность переключающего поля Hn **1.2 kA/m**
 Расчетное напряжение изоляции Ui **75 V DC**
 Расчетное рабочее напряжение Ue= **24 V**
 Расчетный рабочий ток Ie **200 mA**
 Расчетный ток короткого замыкания **100 A**
 Степень загрязнения **3**
 Ток холостого хода Io, макс., без затухания **10 mA**
 Частота переключения **10000 Hz**

Environmental conditions

Степень защиты IEC 60529 **IP67**
 Температура окружающей среды **-25...85 °C**

Functional safety

MTTF (40°C) **330 a**

General data

Базовый стандарт **IEC 60947-5-2**
 Область применения **Опознавание объектов**
 Разрешение на эксплуатацию/конформность **CE cULus**

Material

Активная поверхность, материал **Алюминий**
 Материал корпуса **Алюминий**

Mechanical data

Размеры **25 x 11.9 x 26 mm**

Output/Interface

Переключающий выход **PNP Замыкающий контакт (NO)**

Range/Distance

Макс. температурный дрейф (% от Hn) **0.3 %**

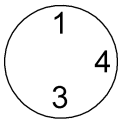
Remarks

После устранения перегрузки датчик снова готов к работе.

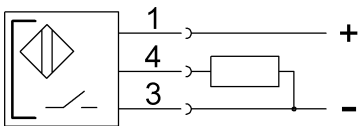
Дополнительная информация по MTTF или B10d содержится в сертификате MTTF / B10d

Указанное значение MTTF / B10d не гарантирует каких-либо свойств и/или срока службы; речь идет только об экспериментальных данных, не имеющих обязательного характера. Эти данные не продлевают срок давности по гарантийным претензиям и не влияют на него каким-либо иным образом.

Connector view



Wiring Diagram



Diagram

