

1) Активная поверхность 2) См. примечания 3) см. примечания 4) примечания



Display/Operation

Индикация функций да

Electrical connection

Диаметр кабеля D	2.50 mm
Длина кабеля	0.3 m
Защита от короткого замыкания	да
Разъем	M12x1-Прочие, 4--конт., A-с кодированием
С защитой от неправильного подключения	нет
Тип разъема	Кабель со штекерным разъемом, 0.30 m, PUR

Electrical data

Выходное сопротивление Ra	открытая дрена
Гарантированная напряженность переключающего поля Ha	2 kA/m
Гистерезис H, макс. (% от Hn)	45 %
Ёмкость нагрузки, макс., при Ue	1 µF
Задержка включения Ton, макс.	0,1 мс
Задержка выключения toff, макс.	0,1 мс
Защита от переплюсовки	да
Категория применения	DC-13
Остаточная волнистость, макс. (% от Ue)	15 %
Остаточный ток Ir, макс.	80 µA
Падение напряжения статич., макс.	2.5 V
Рабочее напряжение Ub	10...30 VDC
Расчетная напряженность переключающего поля Hn	1.2 kA/m
Расчетное напряжение изоляции Ui	75 V DC
Расчетное рабочее напряжение Ue=	24 V
Расчетный рабочий ток Ie	200 mA

Расчетный ток короткого замыкания	100 A
Степень загрязнения	3
Ток холостого хода Io, макс., без затухания	3 mA
Частота переключения	3000 Hz

Environmental conditions

Степень защиты IEC 60529	IP67
Температура окружающей среды	-25...85 °C

Functional safety

MTTF (40°C)	355 a
-------------	-------

General data

Базовый стандарт	IEC 60947-5-2
Комплект поставки	Кабельный зажим для T-образного паза
Марка	GLOBAL
Разрешение на эксплуатацию/конформность	CE cULus

Material

Активная поверхность, материал	PU
Материал корпуса	PA, PA 12
Материал оболочки	PUR

Mechanical data

Момент затяжки	0,4 Nm
Размеры	23.5 x 5 x 5.5 mm

Output/Interface

Переключающий выход PNP Замыкающий контакт (NO)

Range/Distance

Макс. температурный дрейф (% от Hn) 0.3 %

Remarks

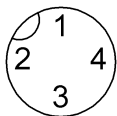
3) Демпфирующий магнит с осевой магнетизацией
 Расчетный рабочий ток I_e при термически связанном монтаже в металл.
 2) Область применения: пневмоцилиндры с T-образным пазом. Размеры см. на рисунке.
 4) Ключ с внутренним шестигранником 2,0 мм: макс. момент затяжки 0,4 Нм.

Отвертка 4x0,8 мм: макс. момент затяжки 1 Нм

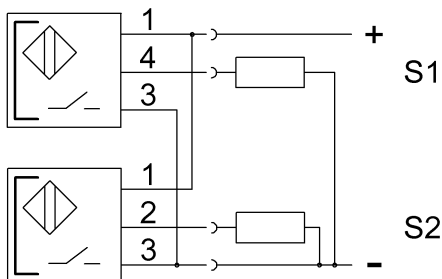
Дополнительная информация по MTTF или B10d содержится в сертификате MTTF / B10d

Указанное значение MTTF / B10d не гарантирует каких-либо свойств и/или срока службы; речь идет только об экспериментальных данных, не имеющих обязательного характера. Эти данные не продлевают срок давности по гарантийным претензиям и не влияют на него каким-либо иным образом.

Connector view



Wiring Diagram



Датчики магнитного поля
BMF 235K-PS-C-2A-SA95-S4-00,3
Код заказа: BMF00C9

BALLUFF

