

1) Панель индикации и управления 2) Оптическая ось, передатчик 3) Оптическая ось, приемник 4) Поворачивается на 270°



## Display/Operation

Возможность регулировки

Режим выдачи аналоговых значений  
 Блокировка кнопок ВКЛ/ВЫКЛ  
 Дальность срабатывания, 2 значения  
 Рабочий диапазон  
 Задержка выключения ДА/НЕТ  
 Включение при освещении / затемнении  
 Заводская настройка (сброс)  
 Режим характеристики ВЫКЛ/0%/50%  
 Выход/вход для Q1  
 Режим входа для Q1  
 Коммут. /дополнительный выход для Q2  
 Режим средних значений  
 ВЫКЛ/4 мс/40 мс

Задатчик

Кнопка (2 шт.)  
 Функция выхода – СД ЖЕЛ  
 Готовность - СИД ЗЕЛ  
 Функция входа - СИД ЗЕЛ  
 Режим настройки – СД ЗЕЛ, мигает  
 Функция выбрана - СИД КР  
 Стабильность - СИД ЗЕЛ  
 Функция времени активна - СИД ЗЕЛ  
 Дополн. функция активна - СИД ЗЕЛ

Индикация

## Electrical connection

Защита от короткого замыкания

да

Разъем

M12x1-Прочие, 8--конт., А-с кодированием

## Electrical data

Выходная характеристика

линейно нарастающий / затухающий

Ёмкость нагрузки, макс., при Ue

0.1 µF

Задержка включения T<sub>on</sub>, макс.

0,5 мс

Задержка выключения t<sub>off</sub>, макс.

0,5 мс

Задержка готовности T<sub>v</sub>, макс.

300 мс

Защита от переплюсовки

да

Класс защиты

II

Рабочее напряжение U<sub>b</sub>

18...30 VDC

Расчетное напряжение изоляции U<sub>i</sub>

50 V DC

Расчетное рабочее напряжение U<sub>e</sub>

24 V

Расчетный рабочий ток I<sub>e</sub>

100 mA

Сопротивление нагрузки R<sub>L</sub>, макс. (аналог. I)

500 Ом

Средний срок службы

50000 ч, 40 °C

Ток холостого хода I<sub>o</sub>, макс. при U<sub>e</sub>

40 mA

Частота переключения

1000 Hz

## Environmental conditions

Степень защиты IEC 60529	IP67
Температура окружающей среды	-10...60 °C

## Functional safety

MTTF (40°C)	9 а
-------------	-----

## General data

Базовый стандарт	IEC 60947-5-2, IEC 60947-5-7
Область применения	Измерение расстояния
Разрешение на эксплуатацию/ конформность	cULus CE
Серия	26K
Форма	квадр. Разъем поворотный

## Material

Активная поверхность, материал	PMMA
Материал корпуса	ABS

## Mechanical data

Крепление	Винт M4
Размеры	17 x 50 x 50 mm

## Optical data

Вид излучения	Лазер Красный свет
Длина волны	650 nm
Класс лазера по IEC 60825-1	2
Посторонний свет, макс.	5000 Lux

Размер светового пятна	1.5 x 3.25 mm при 100 mm
Средняя мощность P <sub>o</sub> , макс.	1 mW
Характеристика струи	расхождение

## Output/Interface

Аналоговый выход	аналог., ток, 4...20 mA
Переключающий выход	2x PNP Замыкающий контакт/ размыкающий контакт (NO/ NC)
Функция времени	Задержка выключения
Функция времени, длительность	50 мс
Функция входа	Триггер Эмиттер ВКЛ/ВЫКЛ

## Range/Distance

Дальность действия	30...100 mm регулир.
Диапазон измерения	30...100 mm регулируется
Разрешение	0.1 % FS
Точность	±0.25 % FS
Условное расстояние переключения sn	100 mm, регулир.

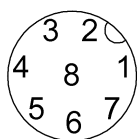
## Remarks

Принадлежности заказываются отдельно.  
Только для областей применения по NFPA 79 (машины с напряжением питания до 600 В). Для подключения устройства нужно использовать кабель R/C (CYJV2) с подходящими характеристиками.  
Подробная информация: см. Руководство по эксплуатации.

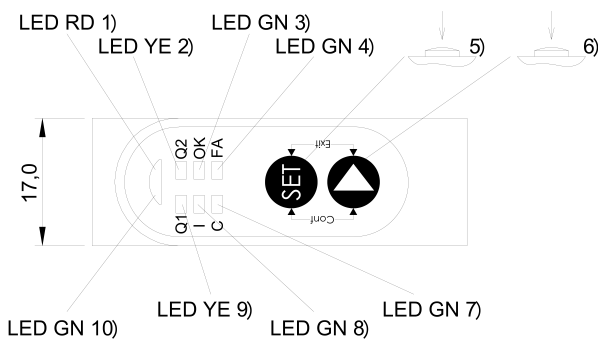
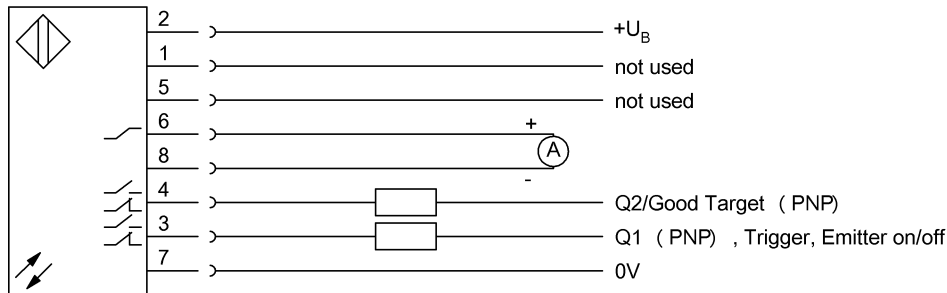
Дополнительная информация по MTTF или B10d содержится в сертификате MTTF / B10d

Указанное значение MTTF / B10d не гарантирует каких-либо свойств и/или срока службы; речь идет только об экспериментальных данных, не имеющих обязательного характера. Эти данные не продлевают срок давности по гарантийным претензиям и не влияют на него каким-либо иным образом.

## Connector view

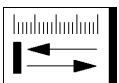


## Wiring Diagram

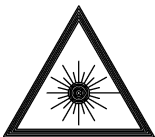


1) Функция активирована 2) Функция выхода 3) Стабильность 4) Дополн. функция активна 5) Запоминание / подтверждение выбора 6) Выбор функции/модуля 7) Ведущее устройство/ведомое устройство актив. 8) Активна функция входа 9) Функция выхода/входа 10) Готовность / режим настройки

## Symbols for Optoelectronic Sensors



## Warning Symbols



ЛАЗЕРНОЕ ИЗЛУЧЕНИЕ – НЕ СМОТРЕТЬ НА ЛУЧ!  
 КЛАСС ЛАЗЕРА 2 по IEC60825-1: 2003-10