

1) Панель индикации и управления 2) Оптическая ось, передатчик 3) Оптическая ось, приемник 4) Поворачивается на 270°



Display/Operation

Возможность регулировки

Блокировка кнопок ВКЛ/ВЫКЛ
 Дальность срабатывания, 2 значения
 Рабочий диапазон
 Задержка выключения ДА/НЕТ
 Режим характеристики ВЫКЛ/0%/50%
 Режим выдачи аналоговых значений
 Ведущ./ведом. при дифф. измерении
 Выход/вход для Q1
 Коммут. /дополнительный выход для Q2
 Режим средних значений
 ВЫКЛ/4 мс/40 мс
 Включение при освещении / затемнении
 Режим входа для Q1
 Заводская настройка (сброс)

Задатчик
 Индикация

Кнопка (2 шт.)
 Функция выхода – СИД ЖЕЛ
 Готовность - СИД ЗЕЛ
 Функция входа - СИД ЗЕЛ
 Режим настройки – СИД ЗЕЛ, мигает
 Функция выбрана - СИД КР
 Стабильность - СИД ЗЕЛ
 Функция времени активна - СИД ЗЕЛ
 Дополн. функция активна - СИД ЗЕЛ

Electrical connection

Защита от короткого замыкания
 Разъем

да
 M12x1-Прочие, 8--конт., А-с кодированием

Electrical data

Выходная характеристика: линейно нарастающий / затухающий
 Ёмкость нагрузки, макс., при Ue: 0.1 µF
 Задержка включения T_{on}, макс.: 0,5 мс
 Задержка выключения t_{off}, макс.: 0,5 мс
 Задержка готовности T_v, макс.: 300 мс
 Защита от переплюсовки: да
 Класс защиты: II
 Рабочее напряжение U_b: 18...30 VDC
 Расчетное напряжение изоляции U_i: 50 V DC
 Расчетное рабочее напряжение U_e=: 24 V
 Расчетный рабочий ток I_e: 100 mA
 Сопротивление нагрузки R_L, макс. (аналог. I): 500 Ом
 Средний срок службы: 50000 ч, 40 °C
 Ток холостого хода I_o, макс. при U_e: 40 mA
 Частота переключения: 1000 Hz

Environmental conditions

Степень защиты IEC 60529	IP67
Температура окружающей среды	-10...60 °C

Functional safety

MTTF (40°C)	9 а
-------------	-----

General data

Базовый стандарт	IEC 60947-5-2, IEC 60947-5-7
Область применения	Измерение расстояния
Разрешение на эксплуатацию/конформность	cULus CE
Серия	26K
Форма	квадр. Разъем поворотный

Material

Активная поверхность, материал	PMMA
Материал корпуса	ABS

Mechanical data

Крепление	Винт M4
Размеры	17 x 50 x 50 mm

Optical data

Вид излучения	Лазер Красный свет
Длина волны	650 nm
Класс лазера по IEC 60825-1	2
Посторонний свет, макс.	5000 Lux

Размер светового пятна	1.5 x 3.25 mm при 100 мм
Средняя мощность P _o , макс.	1 mW
Характеристика струи	расхождение

Output/Interface

Аналоговый выход	аналог., ток, 4...20 mA
Интерфейс	RS485
Переключающий выход	3x PNP Замыкающий контакт/ размыкающий контакт (NO/ NC)
Функция времени	Задержка выключения
Функция времени, длительность	50 мс
Функция входа	Эмиттер ВКЛ/ВЫКЛ Триггер

Range/Distance

Дальность действия	30...100 mm регулир.
Диапазон измерения	30...100 mm регулируется
Разрешение	0.1 % FS
Точность	±0.25 % FS
Условное расстояние переключения sp	100 mm, регулир.

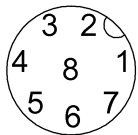
Remarks

Принадлежности заказываются отдельно.
 Только для областей применения по NFPA 79 (машины с напряжением питания до 600 В). Для подключения устройства нужно использовать кабель R/C (CYJV2) с подходящими характеристиками.
 Подробная информация: см. Руководство по эксплуатации.

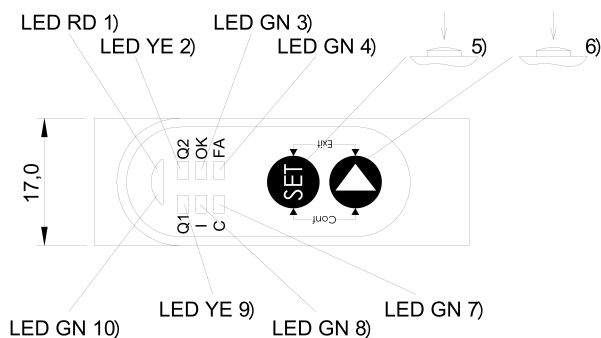
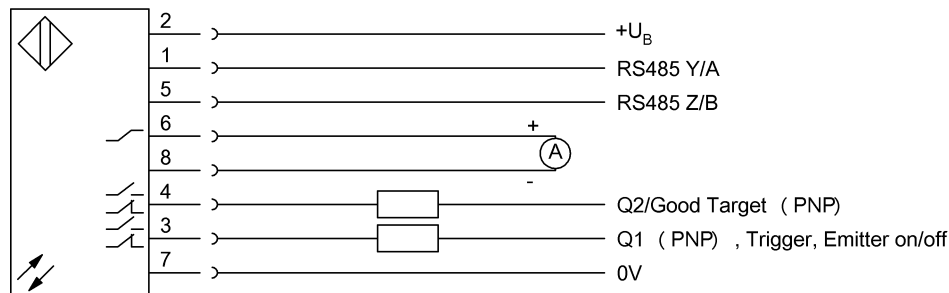
Дополнительная информация по MTTF или B10d содержится в сертификате MTTF / B10d

Указанное значение MTTF / B10d не гарантирует каких-либо свойств и/или срока службы; речь идет только об экспериментальных данных, не имеющих обязательного характера. Эти данные не продлевают срок давности по гарантийным претензиям и не влияют на него каким-либо иным образом.

Connector view

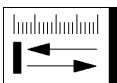


Wiring Diagram

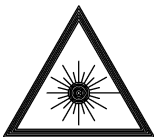


1) Функция активирована 2) Функция выхода 3) Стабильность 4) Дополн. функция активна 5) Запоминание / подтверждение выбора 6) Выбор функции/модуля 7) Ведущее устройство/ведомое устройство актив. 8) Активна функция входа 9) Функция выхода/входа 10) Готовность / режим настройки

Symbols for Optoelectronic Sensors



Warning Symbols



ЛАЗЕРНОЕ ИЗЛУЧЕНИЕ – НЕ СМОТРЕТЬ НА ЛУЧ!

КЛАСС ЛАЗЕРА 2 по IEC60825-1: 2003-10