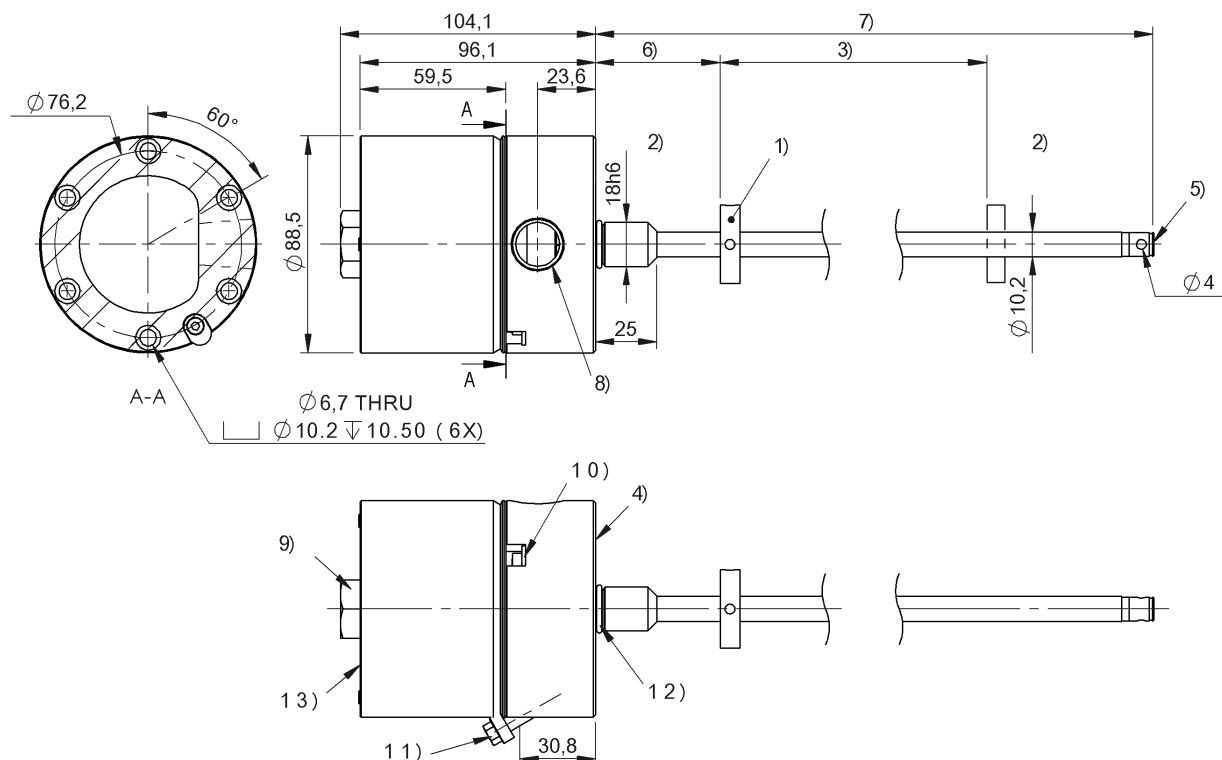


Магнитострикционные датчики  
BTL5-E50-M0190-J-DEXC-TA12  
Код заказа: BTL0NRE

**BALLUFF**



1) Не входит в комплект поставки 2) неиспользуемая область 3) Номинальная длина = измеряемая длина 4) Контактная поверхность 5) Внутренняя резьба M4x4/6 глубокая 6) Нулевая точка 7) Монтажная длина 8) 1/2" – 14 NPT (вход кабеля) 9) Ключ 15/16" или 24 мм 10) Внешний корпус GND 11) Винт крепления крышки 12) Упл. кольцо 13) Типовая табличка, металл



## Display/Operation

Сигнал сбоя Ia нарастающий 3.6 mA

## Electrical connection

Разъем, исполнение радиальный

## Electrical data

Защита от переполюсовки да  
Защита от сверхвысокого напряжения да  
Пиковый ток включения  $\leq 3A / 0,5 \text{ мс}$   
Потребление тока, макс., при 24 В= 150 mA  
Прочность на пробой до (GND – корпус) 500 V DC  
Рабочее напряжение Ub 10...30 VDC  
Разделение потенциалов нет

## Environmental conditions

EN 55016-2-3, излучение Промышленная и жилая сфера  
EN 60068-2-27, длительная ударная нагрузка 100 г, 2 мс

EN 60068-2-27, ударная нагрузка 100 g, 6 мс  
EN 60068-2-6, вибрация 12 г, 10...2000 Гц  
EN 61000-4-2 ESD Четкость 3  
EN 61000-4-3, радиопомехи Четкость 3  
EN 61000-4-4, вспышка Четкость 3  
EN 61000-4-5, броски напряжения Четкость 2  
EN 61000-4-6, высокочастотные поля Четкость 3  
EN 61000-4-8, магнитные поля Четкость 4  
Относительная влажность воздуха  $\leq 90\%$ , без конденсации  
Степень защиты IEC 60529 IP68  
Температура окружающей среды -40...80 °C  
Температура хранения -50...100 °C  
Температурный коэффициент, типов.  $\leq 35$  промилле/К при 50 % от номинальной длины 500 мм

## General data

Датчик положения, количество, макс. 1  
Разрешение на эксплуатацию/конформность CSA15.2411253X  
CE  
SIRA 11ATEX1104X  
IECEx SIR 11,0048X

## Material

Материал защитной трубы Нержавеющая сталь (1.4571)

Магнитострикционные датчики  
BTL5-E50-M0190-J-DEXC-TA12  
Код заказа: BTL0NRE



Материал кольца круглого сечения	FKM
Материал корпуса	1.4404
Материал фланца	1.4404

Нулевая точка	50.8 mm
Прочность на сжатие, макс.	600 bar

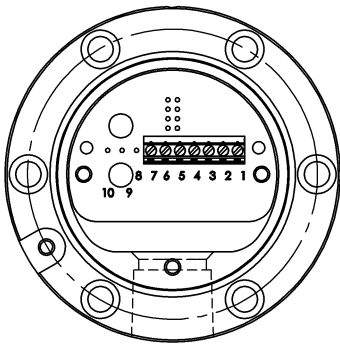
Mechanical data

Диаметр корпуса	88.00 mm
Защитная труба, диаметр	10.2 mm
Крепление	Фланец Ø 18h6 плюс отверстия
Монтажная длина от контактной поверхности	318 mm

Range/Distance

Воспроизводимость	≤5 µm
Отклонение от линейности, макс.	±100 мкм
Разрешение	≤ 0.66 µA
Скорость измерения в зависимости от длины	1 кГц, стандарт
Точность воспроизведения	≤ ±0.66 µA

Connector view



Wiring Diagram

PIN	
1	4...20mA
2	GND Output
3	NC
4	GND
5	10...30 V DC
6	NC
7	NC