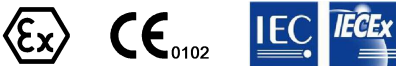


1) Не входит в комплект поставки 2) неиспользуемая область 3) Номинальная длина = измеряемая длина 4) Контактная поверхность 5) Внутренняя резьба M4x4/6 глубокая 10) Нулевая точка 11) Монтажная длина



### Display/Operation

Сигнал сбоя Ia нарастающий	3.6 mA
Сигнал сбоя Ua затухающий	~ -0,25 V
Сигнал сбоя Ua нарастающий	~ -0,25 V

### Electrical connection

Диаметр кабеля D	6.4...7 mm
Длина кабеля	2 m, использование во взрывоопасных зонах допускается только с жесткой прокладкой кабелей
Защита от короткого замыкания	на "землю" и 36 V=
Кабель, радиус изгиба мин., фиксированная прокладка	5 x D
Разъем, исполнение	радиальный

### Electrical data

Выходной сигнал регулир.	через программируемые входы
Задержка включения, макс.	600 ms
Защита от переплюсовки	до 36 V
Защита от сверхвысокого напряжения	до 36 V
Материал оболочки кабеля	PUR
Пиковый ток включения	≤ 500 mA / 10 ms
Потребление тока, макс., при 24 V=	120 mA
Прочность на пробой до (GND – корпус)	500 V AC
Рабочее напряжение Ub	10...30 VDC
Разделение потенциалов	нет
Сопrotивление нагрузки RL, макс.	500 Ohm

### Environmental conditions

EN 55016-2-3, излучение	Промышленная и жилая сфера
-------------------------	----------------------------

Internet www.balluff.com  
 Balluff Germany +49 (0) 7158 173-0, 173-370  
 Balluff USA 1-800-543-8390  
 Balluff China +86 (0) 21-50 644131

EN 60068-2-27, длительная ударная нагрузка	100 г, 2 мс
EN 60068-2-27, ударная нагрузка	100 г, 6 мс
EN 60068-2-6, вибрация	12 г, 10...2000 Гц
EN 61000-4-2 ESD	Четкость 3
EN 61000-4-3, радиопомехи	Четкость 3
EN 61000-4-4, вспышка	Четкость 3
EN 61000-4-5, броски напряжения	Четкость 2
EN 61000-4-6, высокочастотные поля	Четкость 3
EN 61000-4-8, магнитные поля	Четкость 4
Относительная влажность воздуха	≤ 90%, без конденсации
Степень защиты IEC 60529	IP68
Температура кабеля, фиксированная прокладка	-40...90 °C
Температура окружающей среды	-40...80 °C
Температура поверхности, макс.	85 °C
Температура хранения	-40...90 °C
Температурный коэффициент, типов.	≤ 30 промилле/К при 50 % от номинальной длины 500 мм

### Functional safety

MTTF (40°C)	90 a
-------------	------

### General data

Датчик положения, количество (заводская настройка)	1
Датчик положения, количество, макс.	1
Разрешение на эксплуатацию/конформность	CE Класс искро- и взрывозащиты "D"
C поплавком	нет

### Material

Кабель, невоспламеняемый	IEC 60332-1
--------------------------	-------------

For definitions of terms, see main catalog eCI@ss 9.1: 27-27-07-03 1(2)  
 Subject to change without notice [218736] ETIM 6.0: EC002544  
 BTL1RH2\_0.1\_2017-05-04

Магнестрикссионные датчики  
BTL7-E500-M0100-J-DEXB-K02  
Код заказа: BTL1RH2

# BALLUFF

Материал защитной трубы	Нержавеющая сталь (1.4571)
Материал кольца круглого сечения	FKM
Материал крышки	1.4301 1.4305 1.4571
Материал крышки	1.4301 1.4305 1.4571
Материал фланца	1.4404/1.4429/1.4571

Нулевая точка	30.0 mm
Прочность на сжатие, макс.	350 bar

## Range/Distance

Измер. длина	100 mm
Отклонение от линейности, макс.	±50 мкм
Скорость измерения, макс.	4.000 kHz
Точность воспроизведения	±10 μm

Дополнительная информация по MTTF или B10d содержится в сертификате MTTF / B10d

Указанное значение MTTF / B10d не гарантирует каких-либо свойств и/или срока службы; речь идет только об экспериментальных данных, не имеющих обязательного характера. Эти данные не продлевают срок давности по гарантийным претензиям и не влияют на него каким-либо иным образом.

## Mechanical data

Диаметр корпуса	60 mm
Защитная труба, диаметр	10.2 mm
Крепление	Фланец Ø 18h6 плюс отверстия
Макс. момент затяжки	6 Nm
Монтажная длина от контактной поверхности	194 mm

## Wiring Diagram

colour	
YE	4...20 mA
GY	0 V
PK	10...0 V
RD	La
GN	0...10 V
BU	GND
BN	+24 V DC
WH	Lb