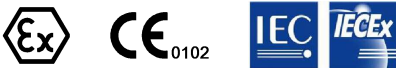


1) Не входит в комплект поставки 2) неиспользуемая область 3) Номинальная длина = измеряемая длина 4) Контактная поверхность 10) Нулевая точка 11) Монтажная длина



Display/Operation

Сигнал сбоя Ia нарастающий	3.6 mA
Сигнал сбоя Ua затухающий	~ -0,25 V
Сигнал сбоя Ua нарастающий	~ -0,25 V

Electrical connection

Диаметр кабеля D	6.4...7 mm
Длина кабеля	2 m, использование во взрывоопасных зонах допускается только с жесткой прокладкой кабелей
Защита от короткого замыкания	на "землю" и 36 V=
Кабель, радиус изгиба мин., фиксированная прокладка	5 x D
Разъем, исполнение	радиальный

Electrical data

Выходной сигнал регулир.	через программируемые входы
Задержка включения, макс.	600 ms
Защита от переполюсовки	до 36 V
Защита от сверхвысокого напряжения	до 36 V
Материал оболочки кабеля	PUR
Пиковый ток включения	≤ 500 mA / 10 ms
Потребление тока, макс., при 24 V=	120 mA
Прочность на пробой до (GND – корпус)	500 V AC
Рабочее напряжение Ub	10...30 VDC
Разделение потенциалов	нет
Сопrotивление нагрузки RL, макс.	500 Ohm

Environmental conditions

EN 55016-2-3, излучение	Промышленная и жилая сфера
-------------------------	----------------------------

EN 60068-2-27, длительная ударная нагрузка	100 г, 2 мс
EN 60068-2-27, ударная нагрузка	100 г, 6 мс
EN 60068-2-6, вибрация	12 г, 10...2000 Гц
EN 61000-4-2 ESD	Четкость 3
EN 61000-4-3, радиопомехи	Четкость 3
EN 61000-4-4, вспышка	Четкость 3
EN 61000-4-5, броски напряжения	Четкость 2
EN 61000-4-6, высокочастотные поля	Четкость 3
EN 61000-4-8, магнитные поля	Четкость 4
Относительная влажность воздуха	≤ 90%, без конденсации
Степень защиты IEC 60529	IP68
Температура кабеля, фиксированная прокладка	-40...90 °C
Температура окружающей среды	-40...80 °C
Температура поверхности, макс.	85 °C
Температура хранения	-40...90 °C
Температурный коэффициент, типов.	≤ 30 промилле/К при 50 % от номинальной длины 500 мм

Functional safety

MTTF (40°C)	90 a
-------------	------

General data

Датчик положения, количество (заводская настройка)	1
Датчик положения, количество, макс.	1
Разрешение на эксплуатацию/конформность	CE Класс искро- и взрывозащиты "D"
C поплавком	нет

Material

Кабель, невоспламеняемый	IEC 60332-1
--------------------------	-------------

Магнестрикссионные датчики
BTL7-E500-M0500-B-DEXA-K02
Код заказа: BTL1TR7

BALLUFF

Материал защитной трубы	Нержавеющая сталь (1.4571)
Материал кольца круглого сечения	FKM
Материал крышки	1.4301 1.4305 1.4571
Материал крышки	1.4301 1.4305 1.4571
Материал фланца	1.4404/1.4429/1.4571

Нулевая точка	30.0 mm
Прочность на сжатие, макс.	350 bar

Range/Distance

Измер. длина	500 mm
Отклонение от линейности, макс.	±50 мкм
Скорость измерения, макс.	2.000 kHz
Точность воспроизведения	±10 μm

Дополнительная информация по MTTF или B10d содержится в сертификате MTTF / B10d

Указанное значение MTTF / B10d не гарантирует каких-либо свойств и/или срока службы; речь идет только об экспериментальных данных, не имеющих обязательного характера. Эти данные не продлевают срок давности по гарантийным претензиям и не влияют на него каким-либо иным образом.

Mechanical data

Диаметр корпуса	60 mm
Защитная труба, диаметр	10.2 mm
Крепление	Резьбовой фланец M18x1,5
Макс. момент затяжки	50 Nm
Монтажная длина от контактной поверхности	599 mm

Wiring Diagram

colour	
YE	4...20 mA
GY	0 V
PK	10...0 V
RD	La
GN	0...10 V
BU	GND
BN	+24 V DC
WH	Lb