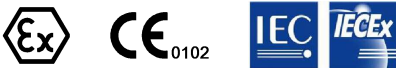


1) Не входит в комплект поставки 2) неиспользуемая область 3) Номинальная длина = измеряемая длина 4) Контактная поверхность 10) Нулевая точка 11) Монтажная длина



Display/Operation

| | |
|----------------------------|-----------|
| Сигнал сбоя Ia нарастающий | 3.6 mA |
| Сигнал сбоя Ua затухающий | ~ -0,25 V |
| Сигнал сбоя Ua нарастающий | ~ -0,25 V |

Electrical connection

| | |
|---|---|
| Диаметр кабеля D | 6.4...7 mm |
| Длина кабеля | 2 m, использование во взрывоопасных зонах допускается только с жесткой прокладкой кабелей |
| Защита от короткого замыкания | на "землю" и 36 V= |
| Кабель, радиус изгиба мин., фиксированная прокладка | 5 x D |
| Разъем, исполнение | радиальный |

Electrical data

| | |
|---------------------------------------|-----------------------------|
| Выходной сигнал регулир. | через программируемые входы |
| Задержка включения, макс. | 1000 ms |
| Защита от переплюсовки | до 36 V |
| Защита от сверхвысокого напряжения | до 36 V |
| Материал оболочки кабеля | PUR |
| Пиковый ток включения | ≤ 500 mA / 10 ms |
| Потребление тока, макс., при 24 V= | 120 mA |
| Прочность на пробой до (GND – корпус) | 500 V AC |
| Рабочее напряжение Ub | 10...30 VDC |
| Разделение потенциалов | нет |
| Сопrotивление нагрузки RL, макс. | 500 Ohm |

Environmental conditions

| | |
|-------------------------|----------------------------|
| EN 55016-2-3, излучение | Промышленная и жилая сфера |
|-------------------------|----------------------------|

| | |
|---|--|
| EN 60068-2-27, длительная ударная нагрузка | 100 г, 2 мс |
| EN 60068-2-27, ударная нагрузка | 100 г, 6 мс |
| EN 60068-2-6, вибрация | 12 г, 10...2000 Гц |
| EN 61000-4-2 ESD | Четкость 3 |
| EN 61000-4-3, радиопомехи | Четкость 3 |
| EN 61000-4-4, вспышка | Четкость 3 |
| EN 61000-4-5, броски напряжения | Четкость 2 |
| EN 61000-4-6, высокочастотные поля | Четкость 3 |
| EN 61000-4-8, магнитные поля | Четкость 4 |
| Относительная влажность воздуха | ≤ 90%, без конденсации |
| Степень защиты IEC 60529 | IP68 |
| Температура кабеля, фиксированная прокладка | -40...90 °C |
| Температура окружающей среды | -40...80 °C |
| Температура поверхности, макс. | 85 °C |
| Температура хранения | -40...90 °C |
| Температурный коэффициент, типов. | ≤ 30 промилле/К при 50 % от номинальной длины 500 мм |

Functional safety

| | |
|-------------|------|
| MTTF (40°C) | 90 a |
|-------------|------|

General data

| | |
|--|---------------------------------------|
| Датчик положения, количество (заводская настройка) | 1 |
| Датчик положения, количество, макс. | 1 |
| Разрешение на эксплуатацию/конформность | CE Класс искро- и взрывозащиты "D" |
| C поплавком | нет |

Material

| | |
|--------------------------|-------------|
| Кабель, невоспламеняемый | IEC 60332-1 |
|--------------------------|-------------|

Магнестрикссионные датчики
BTL7-E500-M5000-B-DEXA-K02
 Код заказа: BTL208W

| | |
|----------------------------------|----------------------------|
| Материал защитной трубы | Нержавеющая сталь (1.4571) |
| Материал кольца круглого сечения | FKM |
| Материал крышки | 1.4301 1.4305 1.4571 |
| Материал крышки | 1.4301 1.4305 1.4571 |
| Материал фланца | 1.4404/1.4429/1.4571 |

| | |
|----------------------------|---------|
| Нулевая точка | 30.0 mm |
| Прочность на сжатие, макс. | 350 bar |

Range/Distance

| | |
|---|-----------|
| Измер. длина | 5000 mm |
| Отклонение от линейности, макс. | ±0,01% FS |
| Скорость измерения, макс. | 0.250 kHz |
| Точность воспроизведения | ±10 µm |
| Дополнительная информация по MTTF или B10d содержится в сертификате MTTF / B10d | |

Указанное значение MTTF / B10d не гарантирует каких-либо свойств и/или срока службы; речь идет только об экспериментальных данных, не имеющих обязательного характера. Эти данные не продлевают срок давности по гарантийным претензиям и не влияют на него каким-либо иным образом.

Mechanical data

| | |
|---|--------------------------|
| Диаметр корпуса | 60 mm |
| Защитная труба, диаметр | 10.2 mm |
| Крепление | Резьбовой фланец M18x1,5 |
| Макс. момент затяжки | 50 Nm |
| Монтажная длина от контактной поверхности | 5099 mm |

Wiring Diagram

| colour | |
|--------|-----------|
| YE | 4...20 mA |
| GY | 0 V |
| PK | 10...0 V |
| RD | La |
| GN | 0...10 V |
| BU | GND |
| BN | +24 V DC |
| WH | Lb |