

1) Ось ультразвукового преобразователя 2) Направление отхода 90° штекер 3) Панель индикации и управления



## Display/Operation

### Возможность регулировки

Синхронный / мультиплексный режим  
 Сегментная индикация светл./ темн./ВЫКЛ  
 Толщина фильтра (10 ступеней)  
 Задержка срабатывания 0–20 с  
 Область выключ. перед. плана  
 Адрес датчика мультиплекс.  
 Калибровка датчика  
 Комп. температуры ВКЛ/ВЫКЛ  
 Характеристика нарастающая / затухающая  
 Аналог. выход U//авто  
 Режим сегментной индикации  
 Синхронизация ВКЛ/ВЫКЛ  
 Скорость мультиплексирования  
 Фильтр измер. значений  
 Гистерезис  
 Заводская настройка (сброс)  
 Блокировка кнопок ВКЛ/ВЫКЛ  
 Замыкающий контакт/  
 размыкающий контакт  
 Дальность срабатывания, 2 значения  
 Режим работы  
 Диапазон определения (3 ступени)  
 Режим запоминания, дисплей/  
 кнопка  
 Окно характеристик

### Задатчик

Кнопка (2 шт.)

## Electrical connection

### Защита от короткого замыкания

да

### Разъем

M12x1-Прочие

## Electrical data

### Выходная характеристика

линейно нарастающий / затухающий

Выходной ток, макс.

200 mA

Гистерезис H, макс.

100 mm

Защита от переплюсовки

да

Потребляемый ток, макс.

80 mA

Рабочее напряжение  $U_b$

9...30 VDC

Расчетное рабочее напряжение  $U_e=$

24 V

Синхронизация

внутр., макс. 10 датчиков

Сопротивление нагрузки  $R_L$ , макс. (аналог. I)

500 Ом при  $U_B$  20 В  
 100 Ом при  $U_B$  20 В

Сопротивление нагрузки  $R_L$ , мин. (аналог. U)

100 кОм при  $U_B$  15 В

Ультразвуковая частота

80 kHz

Частота переключения

3 Hz

## Environmental conditions

Степень защиты IEC 60529

IP67

Температура окружающей среды

-25...70 °C

Температура хранения

-40...85 °C

## Functional safety

MTTF (40°C)

178 a

## General data

Область применения

Измерение расстояния  
 Регистрация объектов

Разрешение на эксплуатацию/  
 конформность

CE

Режим работы

Отражательная фотоячейка  
 Отражательный датчик (окно)  
 Отражательный датчик (точка коммутации)  
 Аналоговое измерение (характеристика)

Серия

M30E1

## Material

|                                |   |
|--------------------------------|---|
| Активная поверхность, материал | Пористый полиуретан<br>эпоксидная смола<br>Стекло |
| Материал корпуса               | Нержавеющая сталь<br>PBT<br>TPU                   |

## Mechanical data

|           |               |
|-----------|---------------|
| Крепление | Гайка M30x1,5 |
|-----------|---------------|

## Output/Interface

|                     |  |
|---------------------|--|
| Аналоговый выход    | Аналог., напряжение/аналог., ток, 0...10 В/4...20 мА   |
| Переключающий выход | PNP Замыкающий контакт/<br>размыкающий контакт (NO/NC) |
| Функция входа       | Сигнал синхронизации                                   |

## Range/Distance

|                                     |               |
|-------------------------------------|---------------|
| Дальность действия                  | 600...8000 mm |
| Диапазон измерения                  | 600...8000 mm |
| Разрешение                          | ≤ 0.180 mm    |
| Точность воспроизведения            | ±0.15 % FS    |
| Условное расстояние переключения sn | 6000 mm       |

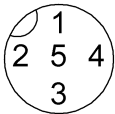
## Remarks

После устранения перегрузки датчик снова готов к работе. Базовый объект для Sn: труба  $\varnothing$  27 мм. Макс. дальность действия приведена для ориентированной пластины. Не нажимайте кнопку острыми инструментами. Принадлежности заказываются отдельно. Подробная информация: см. Руководство по эксплуатации.

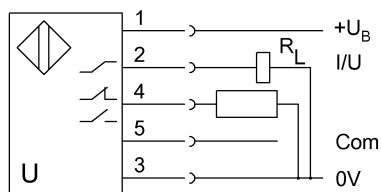
Дополнительная информация по MTTF или B10d содержится в сертификате MTTF / B10d

Указанное значение MTTF / B10d не гарантирует каких-либо свойств и/или срока службы; речь идет только об экспериментальных данных, не имеющих обязательного характера. Эти данные не продлевают срок давности по гарантийным претензиям и не влияют на него каким-либо иным образом.

## Connector view



## Wiring Diagram



Ультразвуковые датчики  
BUS M30E1-PPC-60/600-S92K  
Код заказа: BUS003Y

**BALLUFF**

