

Размеры	51.5 x 70 x 40 mm	Функция входа	Триггер Выбор программы
---------	-------------------	---------------	----------------------------

Optical data

Вид излучения	СИД Красный свет
Длина волны	630 nm
Оптическая особенность	Отражённый свет, отключаемый
Поле зрения мин.	24 x 18 mm
Поле зрения, макс.	480 x 360 mm
Светодиодная группа по IEC 62471	Свободная группа
Тип датчика Vision	Черно-белый КМОП-датчик изображения
Фокусное расстояние	8.0 mm
Четкость изображения	VGA 640 x 480 пикс.

Output/Interface

Дополнительный выход	Триггерный выход PNP
Интерфейс	Ethernet 10/100 Base T
Переключающий выход	3x PNP Замыкающий контакт (NO)
Функция времени	Задержка включения и выключения Отдельный импульс
Функция времени, длительность	Импульс 1...1000 мс или бесконеч.

Range/Distance

Рабочее расстояние	50...1000 mm
--------------------	--------------

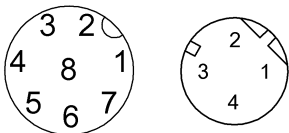
Remarks

Частота распознавания зависит от функции анализа результатов. Не используйте датчик там, где объект подвержен сильному стороннему освещению. При рабочем расстоянии 300 мм и более рекомендуется использовать внешнее освещение. Только для областей применения по NFPA 79 (машины с напряжением питания до 600 В). Подходящие штекерные соединители при необходимости можно заказать в Balluff. Если соединительный штекер не используется, то защищайте его от пыли, грязи и жидкости. Защитный колпачок входит в комплект поставки. Подробная информация: см. Руководство по эксплуатации. Принадлежности заказываются отдельно. Не нажимайте кнопку острыми инструментами.

Дополнительная информация по MTTF или B10d содержится в сертификате MTTF / B10d

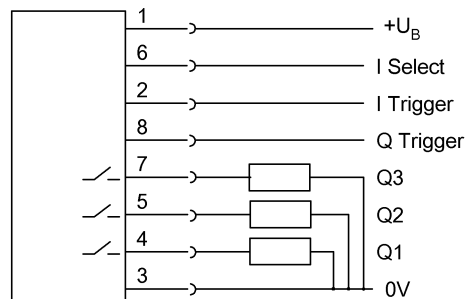
Указанное значение MTTF / B10d не гарантирует каких-либо свойств и/или срока службы; речь идет только об экспериментальных данных, не имеющих обязательного характера. Эти данные не продлевают срок давности по гарантийным претензиям и не влияют на него каким-либо иным образом.

Connector view



Wiring Diagram

Conn. "PWR IO"



Conn. "To PC"

