

Induktive Sensoren DéTECTEURS inDUCTIFS Inductive sensors DW-AS-52□-P12



Durchmesser Diamètre Diameter	M12	Schaltabstand Portée Operating distance	2,5 mm	Einbau Montage Mounting	bündig noyable embeddable
-------------------------------------	------------	---	---------------	-------------------------------	--

500 bar dauerhochdruckfest

- 1 Mio. Druckzyklen
- Für Spitzendrücke bis 1000 bar
- Edelstahlgehäuse mit **stabiler Keramikscheibe**
- Temperaturbeständig bis 100 °C
- Grosser Schaltabstand von 2,5 mm
- Stirnseitig **gasdicht & IP 68**
- Hydraulikgerechtes Gewinde M12 x 1
- Geeignet für Einsatz im Hochvakuum

Résistant aux pressions permanentes jusqu'à 500 bar

- 1 mio. cycles de pression
- Pressions en pointe jusqu'à 1000 bar
- Boîtier en acier INOX avec **face sensible résistante en céramique**
- Résistant aux températures jusqu'à 100 °C
- Longue portée de 2,5 mm
- Face sensible **étanche aux gaz & IP 68**
- Filetage hydraulique standard M12 x 1
- Convient pour applications sous vide

500 bar continuous pressure resistant

- 1 million pressure cycles
- For peak pressures up to 1000 bar
- Stainless-steel housing with **robust ceramic sensing face**
- Temperature resistant up to 100 °C
- Long operating distance of 2.5 mm
- Sensing face **gas tight & IP 68**
- Standard hydraulics threading M12 x 1
- Suitable for applications in high vacuum

Technische Daten:

(gemäss IEC 60947-5-2)

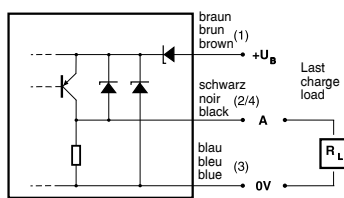
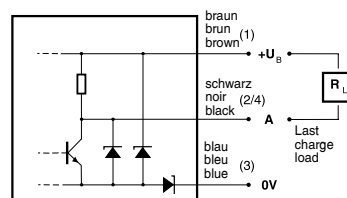
Caractéristiques techniques:

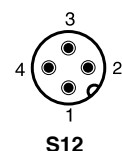
(selon CEI 60947-5-2)

Technical data:

(according to IEC 60947-5-2)

Betriebsdruck	Pression de service	Operating pressure	500 bar max.
Spitzendruck	Pression de pointe	Peak pressure	1000 bar max.
Vakuum bis	Vide jusqu'à	Vacuum down to	10 ⁻³ Torr
Bemessungsschaltabstand s _n	Portée nominale s _n	Rated operating distance s _n	2,5 mm
Hysterese	Hystérèse	Hysteresis	8 % typ.
Normmessplatte	Cible normalisée	Standard target	10 x 10 x 1 mm ³
Wiederholgenauigkeit	Reproductibilité	Repeat accuracy	0,1 mm*
Betriebsspannungsbereich U _B	Tension de service U _B	Supply voltage range U _B	10 ... 30 VDC
Zulässige Restwelligkeit	Ondulation admissible	Max. ripple content	20% U _B
Ausgangsstrom	Courant de sortie	Output current	≤ 200 mA
Spannungsabfall an Ausgängen	Chute de tension aux sorties	Output voltage drop	2,0 V max. bei / à / at 200 mA
Leerlaufstrom	Courant hors-charge	No-load supply current	10 mA max.
Sperrstrom der Ausgänge	Courant résiduel	Leakage current	≤ 0,1 mA
Schaltfrequenz	Fréquence de commutation	Switching frequency	≤ 600 Hz
Bereitschaftsverzögerung	Retard à la disponibilité	Time delay before availability	≤ 50 msec
Umgebungstemperaturbereich T _A	Plage de température ambiante T _A	Ambient temperature range T _A	-25 ... + 100 °C
Temperaturdrift von s _r	Dérive en température de s _r	Temperature drift of s _r	± 10 % (-25 ... +70 °C) ± 15 % (+70 ... +100°C)
Kurzschlusschutz	Protection contre les courts-circuits	Short-circuit protection	eingebaut / intégrée / built-in
Verpolungsschutz	Protection contre les inversions	Voltage reversal protection	eingebaut / intégrée / built-in
Induktionsschutz	Protection contre les tensions induites	Induction protection	eingebaut / intégrée / built-in
Schocken und Schwingen	Chocs et vibrations	Shocks and vibration	IEC 60947-5-2 / 7.4
Leitungslänge	Longueur du câble	Cable length	300 m max.
Gewicht	Poids	Weight	Siehe Seite 3 / voir page 3 / see page 3
Schutzart (aktive Fläche)	Indice de protection (face sensible)	Degree of protection (sensing face)	IP 68
EMV-Schutz:	Protection CEM:	EMC protection:	
IEC 60947-5-2 (7.2.3.1)	CEI 60947-5-2 (7.2.3.1)	IEC 60947-5-2 (7.2.3.1)	1 kV
IEC 61000-4-2	CEI 61000-4-2	IEC 61000-4-2	Level 2
IEC 61000-4-3	CEI 61000-4-3	IEC 61000-4-3	Level 3
IEC 61000-4-4	CEI 61000-4-4	IEC 61000-4-4	Level 3
Gehäusematerial	Matériau du boîtier	Housing material	Edelstahl Nr. / acier INOX no./ stainless steel no. 1.4305
Aktive Fläche	Face sensible	Sensing face	ZrO ₂
Anschlusstecker	Raccordement	Connection	S12

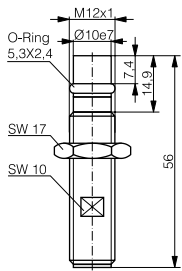
Anschlussschemen / Schémas de raccordement / Wiring diagrams
PNP

NPN

 * (U_B = 20 ... 30 VDC, T_A = 23 °C ± 5 °C)

**Steckerbelegung (Sicht auf Gerät)
Attribution des pins (vue sur appareil)
Pin assignment (view onto device)**


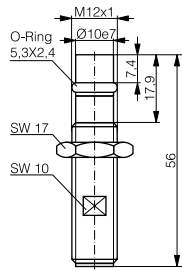
Abmessungen / Dimensions / Dimensions:

Diese Zeichnungen lassen sich aus dem Internet (www.contrinex.com) herunterladen.
 Ces dessins peuvent être téléchargés depuis Internet (www.contrinex.com).
 These drawings can be downloaded from Internet (www.contrinex.com).

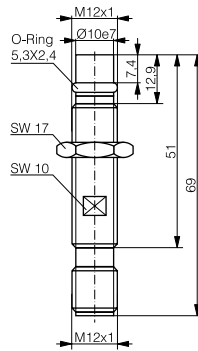
DW-AS-52#-P12-624



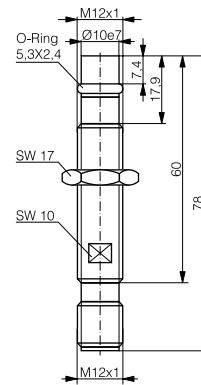
DW-AS-52#-P12-630



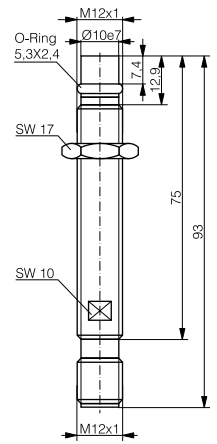
DW-AS-52#-P12



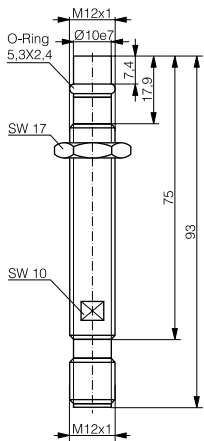
DW-AS-52#-P12-627



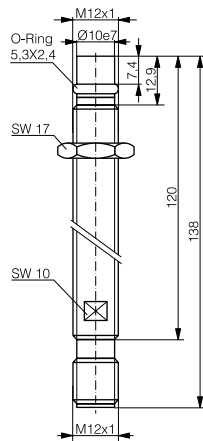
DW-AS-52#-P12-621



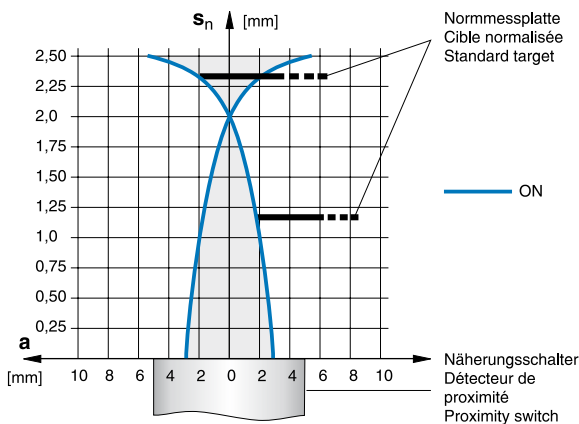
DW-AS-52#-P12-635



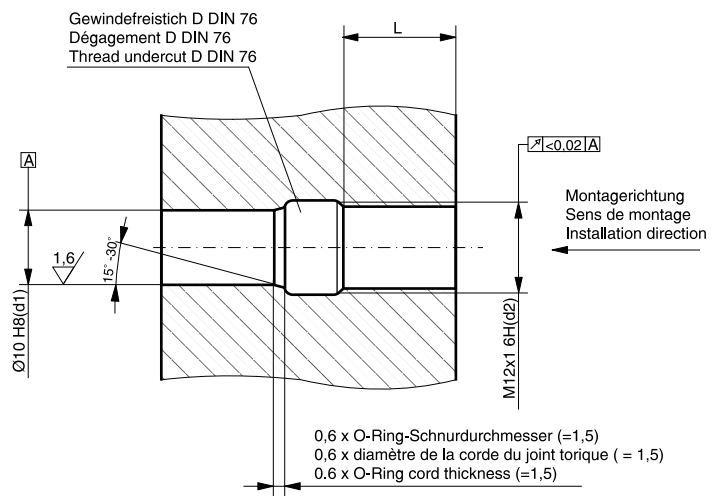
DW-AS-52#-P12-622



Ansprechkurve* / Courbe de réponse* / Response diagram*:



Einbau / Montage / Installation:



* typische Werte / valeurs typiques / typical values

L: empfohlene Einschraubtiefe: $L \geq 0,8 \times d2$
 profondeur de taraudage recommandée: $L \geq 0,8 \times d2$
 recommended installation depth: $L \geq 0,8 \times d2$

Reduktionsfaktoren für Messplatte aus* / Coefficients de réduction pour cible en* / Correction factors for target of*:

Stahl FE 360		Kupfer		Aluminium		Messing		Edelstahl V2A	
Acier FE 360	1,0	cuivre	0,27	aluminium	0,32	laiton	0,45	acier INOX V2A	0,75
Steel FE 360		copper		aluminum		brass		stainless steel V2A	

* typische Werte / valeurs typiques / typical values

Typenspektrum / Types disponibles / Available types:

Artikelnummer Numéro d'article Part number	Typenbezeichnung Désignation Part reference	Schaltung Polarité Polarity	Anschluss Raccordement Connection	Ausgang Sortie Output	Gewicht Poids Weight
320 520 758	DW-AS-521-P12	NPN	Stecker / connecteur / connector S12	Schliesser / à fermeture / N.O.	31 g
320 520 759	DW-AS-522-P12	NPN	Stecker / connecteur / connector S12	Öffner / à ouverture / N.C.	31 g
320 520 760	DW-AS-523-P12	PNP	Stecker / connecteur / connector S12	Schliesser / à fermeture / N.O.	31 g
320 520 761	DW-AS-524-P12	PNP	Stecker / connecteur / connector S12	Öffner / à ouverture / N.C.	31 g
320 520 762	DW-AS-521-P12-621	NPN	Stecker / connecteur / connector S12	Schliesser / à fermeture / N.O.	42 g
320 520 763	DW-AS-522-P12-621	NPN	Stecker / connecteur / connector S12	Öffner / à ouverture / N.C.	42 g
320 520 764	DW-AS-523-P12-621	PNP	Stecker / connecteur / connector S12	Schliesser / à fermeture / N.O.	42 g
320 520 765	DW-AS-524-P12-621	PNP	Stecker / connecteur / connector S12	Öffner / à ouverture / N.C.	42 g
320 520 766	DW-AS-521-P12-622	NPN	Stecker / connecteur / connector S12	Schliesser / à fermeture / N.O.	50 g
320 520 767	DW-AS-522-P12-622	NPN	Stecker / connecteur / connector S12	Öffner / à ouverture / N.C.	50 g
320 520 768	DW-AS-523-P12-622	PNP	Stecker / connecteur / connector S12	Schliesser / à fermeture / N.O.	50 g
320 520 769	DW-AS-524-P12-622	PNP	Stecker / connecteur / connector S12	Öffner / à ouverture / N.C.	50 g
320 520 770	DW-AS-521-P12-624	NPN	Stecker / connecteur / connector S12	Schliesser / à fermeture / N.O.	27 g
320 520 771	DW-AS-522-P12-624	NPN	Stecker / connecteur / connector S12	Öffner / à ouverture / N.C.	27 g
320 520 772	DW-AS-523-P12-624	PNP	Stecker / connecteur / connector S12	Schliesser / à fermeture / N.O.	27 g
320 520 773	DW-AS-524-P12-624	PNP	Stecker / connecteur / connector S12	Öffner / à ouverture / N.C.	27 g
320 520 774	DW-AS-521-P12-627	NPN	Stecker / connecteur / connector S12	Schliesser / à fermeture / N.O.	35 g
320 520 775	DW-AS-522-P12-627	NPN	Stecker / connecteur / connector S12	Öffner / à ouverture / N.C.	35 g
320 520 776	DW-AS-523-P12-627	PNP	Stecker / connecteur / connector S12	Schliesser / à fermeture / N.O.	35 g
320 520 777	DW-AS-524-P12-627	PNP	Stecker / connecteur / connector S12	Öffner / à ouverture / N.C..	35 g
320 520 778	DW-AS-521-P12-630	NPN	Stecker / connecteur / connector S12	Schliesser / à fermeture / N.O.	27 g
320 520 779	DW-AS-522-P12-630	NPN	Stecker / connecteur / connector S12	Öffner / à ouverture / N.C.	27 g
320 520 780	DW-AS-523-P12-630	PNP	Stecker / connecteur / connector S12	Schliesser / à fermeture / N.O.	27 g
320 520 781	DW-AS-524-P12-630	PNP	Stecker / connecteur / connector S12	Öffner / à ouverture / N.C.	27 g
320 520 782	DW-AS-521-P12-635	NPN	Stecker / connecteur / connector S12	Schliesser / à fermeture / N.O.	42 g
320 520 783	DW-AS-522-P12-635	NPN	Stecker / connecteur / connector S12	Öffner / à ouverture / N.C.	42 g
320 520 784	DW-AS-523-P12-635	PNP	Stecker / connecteur / connector S12	Schliesser / à fermeture / N.O.	42 g
320 520 785	DW-AS-524-P12-635	PNP	Stecker / connecteur / connector S12	Öffner / à ouverture / N.C.	42 g

Der Einsatz dieser Geräte in Anwendungen, wo die **Sicherheit von Personen** von deren Funktion abhängt, ist **unzulässig**. Änderungen und Liefermöglichkeiten vorbehalten. Ces détecteurs **ne peuvent être utilisés** dans des applications où la **protection** ou la **sécurité de personnes** est concernée. Sous réserve de modifications et de possibilités de livraison. These proximity switches **must not be used** in applications where the **safety of people** is dependent on their functioning. Terms of delivery and rights to change design reserved.