

Induktive Sensoren DéTECTEURS inDUCTIFS Inductive sensors

DW - A □ - 61 □ - M8



Durchmesser Diamètre Diameter	M8	Schaltabstand Portée Operating distance	2,5 mm	Einbau Montage Mounting	nicht bündig non noyable non-embeddable
-------------------------------------	-----------	---	---------------	-------------------------------	--

Norm-Ausführung Gehäuse zylindrisch M8

- Wichtigste Eigenschaften:
- Gehäuse zylindrisch M8, Länge 35 mm (Kabel) / 45 mm (Stecker), Material Edelstahl V2A
 - Betriebsspannung 10 ... 30 VDC, Ausgangsstrom 200 mA
 - LED, Kurzschlusschutz, Induktionsschutz, Verpolungsschutz eingebaut
 - PNP- und NPN-Ausführung, Schliesser und Öffner

Appareil selon norme Boîtier cylindrique M8

- Caractéristiques principales:
- Boîtier cylindrique M8, longueur: 35 mm (câble) / 45 mm (connecteur), en acier INOX V2A
 - Tension de service 10 ... 30 VDC, courant à la sortie 200 mA
 - LED, protections contre les courts-circuits, les surtensions induites et l'inversion de tension incorporées
 - Disponibles en PNP, NPN, à fermeture et à ouverture

Standard model Cylindrical housing M8

- Main features:
- Housing length 35 mm (cable) / 45 mm (connector), cylindrical M8, stainless steel V2A
 - Supply voltage 10 ... 30 VDC, output current 200 mA
 - LED, protections against short-circuits, induced overvoltages and power supply reversal built-in
 - PNP and NPN, N.O. and N.C. executions

Technische Daten:

(gemäss IEC 60947-5-2)
Bemessungsschaltabstand s_n
Hysteresis

Normmessplatte
Wiederholgenauigkeit

Betriebsspannungsbereich U_B
Zulässige Restwelligkeit

Ausgangsstrom
Spannungsabfall an Ausgängen

Leerlaufstrom
Sperrstrom der Ausgänge

Schaltfrequenz
Oszillatorfrequenz

Bereitschaftsverzögerung
LED ($0 \leq s \leq 0,8 s_r$)

LED ($0,8 s_r < s \leq s_r$)
IO-Link (nur PNP Ausführung, Schliesser)

Umgebungstemperaturbereich T_A
Temperaturdrift von s_r

Kurzschlusschutz
Verpolungsschutz

Induktionsschutz
Schocken und Schwingen

Leitungslänge
Schutzart

EMV - Schutz:
IEC 60947-5-2 (7.2.3.1)

IEC 61000-4-2
IEC 61000-4-3

IEC 61000-4-4
Gehäusematerial

Aktive Fläche
Anschlusskabel (andere Längen auf Anfrage)

Caractéristiques techniques:

(selon CEI 60947-5-2)
Portée nominale s_n
Hystérèse

Cible normalisée
Reproductibilité

Tension de service U_B
Ondulation admissible

Courant de sortie
Chute de tension aux sorties

Courant hors-charge
Courant résiduel

Fréquence de commutation
Fréquence d'oscillateur

Retard à la disponibilité
LED ($0 \leq s \leq 0,8 s_r$)

LED ($0,8 s_r < s \leq s_r$)
IO-Link (version PNP, à fermeture)

Plage de température ambiante T_A
Dérive en température de s_r

Protection contre les courts-circuits
Protection contre les inversions

Protection contre tensions induites
Chocs et vibrations

Longueur du câble
Indice de protection

Protection CEM:
CEI 60947-5-2 (7.2.3.1)

CEI 61000-4-2
CEI 61000-4-3

CEI 61000-4-4
Matériau du boîtier

Face sensible
Câble de raccordement (autres longueurs sur demande)

Technical data:

(according to IEC 60947-5-2)
Rated operating distance s_n
Hysteresis

Standard target
Repeat accuracy

Supply voltage range U_B
Max. ripple content

Output current
Output voltage drop

No-load supply current
Leakage current

Switching frequency
Oscillator frequency

Time delay before availability
LED ($0 \leq s \leq 0,8 s_r$)

LED ($0,8 s_r < s \leq s_r$)
IO-Link (PNP, N.O. version only)

Ambient temperature range T_A
Temperature drift of s_r

Short-circuit protection
Voltage reversal protection

Induction protection
Shocks and vibration

Cable length
Degree of protection

EMC protection:
IEC 60947-5-2 (7.2.3.1)

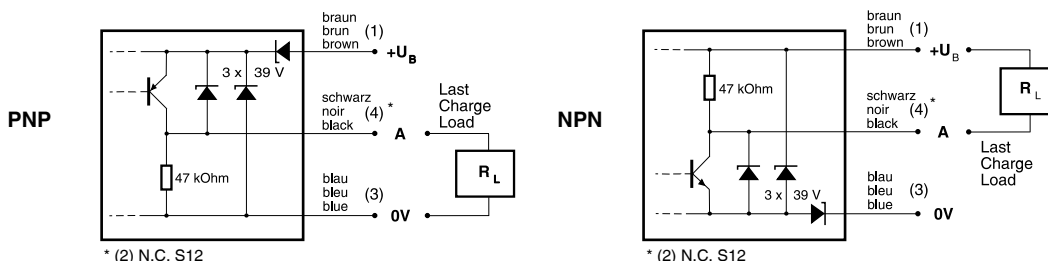
IEC 61000-4-2
IEC 61000-4-3

IEC 61000-4-4
Housing material

Sensing face
Connection cable (other lengths on request)

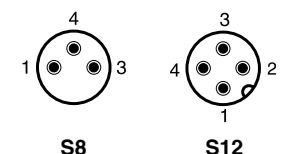
2,5 mm	< 20% s_r	8 x 8 x 1 mm	0,12 mm*	10 ... 30 VDC	≤ 20% U_B	≤ 200 mA	≤ 2,0 V bei / à / at 200 mA	≤ 10 mA	≤ 0,1 mA	≤ 4'500 Hz	610 kHz	60 msec.	an / allumée / on	blinkend / clignotante / blinking	integriert / intégré / built-in	-25 ... + 70 °C	≤ 10%	eingebaut / intégrée / built-in	eingebaut / intégrée / built-in	eingebaut / intégrée / built-in	IEC 60947-5-2 / 7.4	300 m max.	IP 67	1 kV	Level 2	Level 3	Level 3	Edelstahl/acier INOX/SS V2A	PBTP (Crastin)	PVC 3x0,14mm ² / 18x0,1mm Ø	2 m
--------	-------------	--------------	----------	---------------	-------------	----------	-----------------------------	---------	----------	------------	---------	----------	-------------------	-----------------------------------	---------------------------------	-----------------	-------	---------------------------------	---------------------------------	---------------------------------	---------------------	------------	-------	------	---------	---------	---------	-----------------------------	----------------	--	-----

Anschluss schemen / Schémas de raccordement / Wiring diagrams



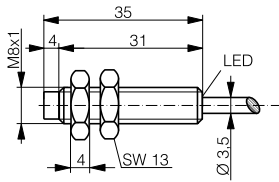
*($U_B = 20 \dots 30 \text{ VDC}$, $T_A = 23 \text{ °C} \pm 5 \text{ °C}$)

Steckerbelegung (Sicht auf Gerät)
Attribution des pins (vue sur appareil)
Pin assignment (view onto device)

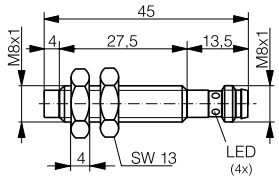


Abmessungen / Dimensions / Dimensions:

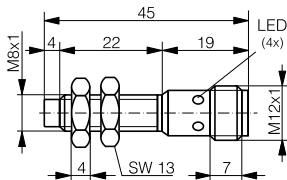
Diese Zeichnungen lassen sich aus dem Internet (www.contrinex.com) herunterladen.
 Ces dessins peuvent être téléchargés depuis Internet (www.contrinex.com).
 These drawings can be downloaded from Internet (www.contrinex.com).



DW-AD-61#-M8

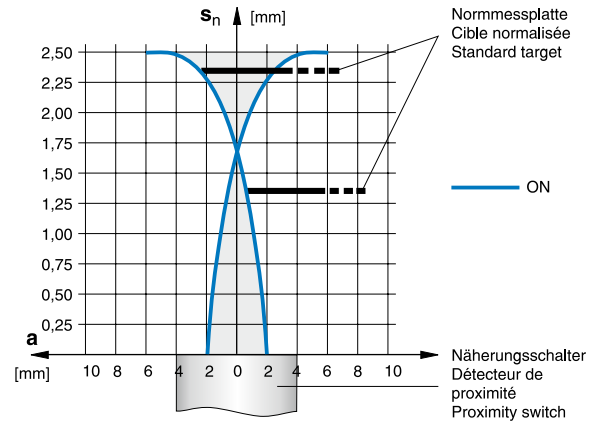


DW-AS-61#-M8-001

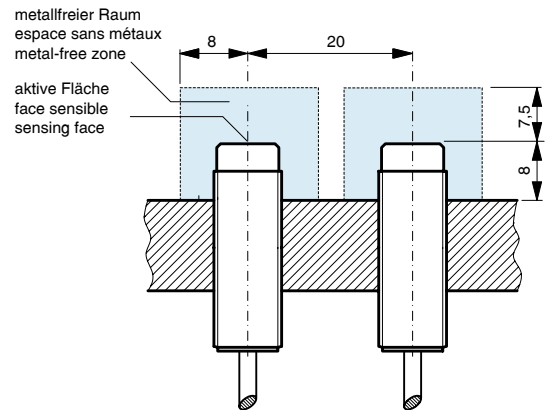


DW-AS-61#-M8

Ansprechkurve* / Courbe de réponse* / Response diagram*:



Einbau / Montage / Installation:



* typische Werte / valeurs typiques / typical values

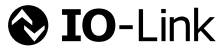
Reduktionsfaktoren für Messplatte aus* / Coefficients de réduction pour cible en* / Correction factors for target of*:

Stahl FE 360	1,0	Kupfer	0,5	Aluminium	0,5	Messing	0,6	Edelstahl V2A	0,8
Acier FE 360		cuirre		aluminium		laiton		acier INOX V2A	
Steel FE 360		copper		aluminum		brass		stainless steel V2A	

Typenspektrum / Types disponibles / Available types:

Artikelnummer Numéro d'article Part number	Bezeichnung désignation part reference	Schaltung polarité polarity	Anschluss raccordement connection	Ausgang sortie output	Gewicht Poids Weight
320 520 117	DW-AD-611-M8	NPN	Kabel / câble / cable	Schliesser / à fermeture / N.O.	42 g
320 520 118	DW-AD-612-M8	NPN	Kabel / câble / cable	Öffner / à ouverture / N.C.	42 g
320 520 119	DW-AD-613-M8	PNP	Kabel / câble / cable	Schliesser / à fermeture / N.O.	42 g
320 520 120	DW-AD-614-M8	PNP	Kabel / câble / cable	Öffner / à ouverture / N.C.	42 g
320 620 032	DW-AS-611-M8	NPN	Stecker / connecteur / connector S12	Schliesser / à fermeture / N.O.	tbd
320 620 033	DW-AS-612-M8	NPN	Stecker / connecteur / connector S12	Öffner / à ouverture / N.C.	tbd
320 620 034	DW-AS-613-M8	PNP	Stecker / connecteur / connector S12	Schliesser / à fermeture / N.O.	tbd
320 620 035	DW-AS-614-M8	PNP	Stecker / connecteur / connector S12	Öffner / à ouverture / N.C.	tbd
320 520 042	DW-AS-611-M8-001	NPN	Stecker / connecteur / connector S8	Schliesser / à fermeture / N.O.	12,5 g
320 520 046	DW-AS-612-M8-001	NPN	Stecker / connecteur / connector S8	Öffner / à ouverture / N.C.	12,5 g
320 520 044	DW-AS-613-M8-001	PNP	Stecker / connecteur / connector S8	Schliesser / à fermeture / N.O.	12,5 g
320 520 048	DW-AS-614-M8-001	PNP	Stecker / connecteur / connector S8	Öffner / à ouverture / N.C.	12,5 g

Der Einsatz dieser Geräte in Anwendungen, wo die **Sicherheit von Personen** von deren Funktion abhängt, ist **unzulässig**. Änderungen und Liefermöglichkeiten vorbehalten. Ces détecteurs **ne peuvent être utilisés** dans des applications où la **protection** ou la **sécurité de personnes** est concernée. Sous réserve de modifications et de possibilités de livraison. These proximity switches **must not be used** in applications where the **safety of people** is dependent on their functioning. Terms of delivery and rights to change design reserved.



Induktive Sensoren DéTECTEURS inductifs Inductive sensors

DW - A □ - 61 □ - M8 - 12 □



Durchmesser Diamètre Diameter	M8	Schaltabstand Portée Operating distance	2,5 mm	Einbau Montage Mounting	nicht bündig non noyable non-embeddable
-------------------------------------	-----------	---	---------------	-------------------------------	--

Kurze Ausführung Gehäuse zylindrisch M8

- Wichtigste Eigenschaften:
- Gehäuse zylindrisch M8, Länge 22 oder 30 mm (Kabel) / 32 oder 40 mm (Stecker), Material Edelstahl V2A
 - Betriebsspannung 10 ... 30 VDC, Ausgangsstrom 200 mA
 - LED, Kurzschlusschutz, Induktionsschutz, Verpolungsschutz eingebaut
 - PNP- und NPN-Ausführung, Schliesser und Öffner

Appareil court Boîtier cylindrique M8

- Caractéristiques principales:
- Boîtier cylindrique M8, longueur: 22 ou 30 mm (câble) / 32 ou 40 mm (connecteur), en acier INOX V2A
 - Tension de service 10 ... 30 VDC, courant à la sortie 200 mA
 - LED, protections contre les courts-circuits, les surtensions induites et l'inversion de tension incorporées
 - Disponibles en PNP, NPN, à fermeture et à ouverture

Short model Cylindrical housing M8

- Main features:
- Housing length 22 or 30 mm (cable) / 32 or 40 mm (connector), cylindrical M8, stainless steel V2A
 - Supply voltage 10 ... 30 VDC, output current 200 mA
 - LED, protections against short-circuits, induced overvoltages and power supply reversal built-in
 - PNP and NPN, N.O. and N.C. executions

Technische Daten:

(gemäss IEC 60947-5-2)
Bemessungsschaltabstand s_n
Hysterese

Normmessplatte
Wiederholgenauigkeit
Betriebsspannungsbereich U_B
Zulässige Restwelligkeit

Ausgangsstrom
Spannungsabfall an Ausgängen
Leerlaufstrom
Sperrstrom der Ausgänge

Schaltfrequenz
Oszillatorfrequenz
Bereitschaftsverzögerung
LED ($0 \leq s \leq 0,8 s_r$)
LED ($0,8 s_r < s \leq s_r$)
IO-Link (nur PNP Ausführung, Schliesser)

Umgebungstemperaturbereich T_A
Temperaturdrift von s_r
Kurzschlusschutz
Verpolungsschutz
Induktionsschutz
Schocken und Schwingen

Leitungslänge
Schutzart

EMV - Schutz:
IEC 60947-5-2 (7.2.3.1)
IEC 61000-4-2
IEC 61000-4-3
IEC 61000-4-4

Gehäusematerial
Aktive Fläche

Anschlusskabel (andere Längen auf Anfrage)

Caractéristiques techniques:

(selon CEI 60947-5-2)
Portée nominale s_n
Hystérèse

Cible normalisée
Reproductibilité
Tension de service U_B
Ondulation admissible

Courant de sortie
Chute de tension aux sorties
Courant hors-charge
Courant résiduel

Fréquence de commutation
Fréquence d'oscillateur
Retard à la disponibilité
LED ($0 \leq s \leq 0,8 s_r$)
LED ($0,8 s_r < s \leq s_r$)
IO-Link (version PNP, à fermeture)

Plage de température ambiante T_A
Dérive en température de s_r
Protection contre les courts-circuits
Protection contre les inversions
Protection contre tensions induites
Chocs et vibrations

Longueur du câble
Indice de protection

Protection CEM:
CEI 60947-5-2 (7.2.3.1)
CEI 61000-4-2
CEI 61000-4-3
CEI 61000-4-4

Matériau du boîtier
Face sensible

Câble de raccordement (autres longueurs sur demande)

Technical data:

(according to IEC 60947-5-2)
Rated operating distance s_n
Hysteresis

Standard target
Repeat accuracy
Supply voltage range U_B
Max. ripple content

Output current
Output voltage drop
No-load supply current
Leakage current

Switching frequency
Oscillator frequency
Time delay before availability
LED ($0 \leq s \leq 0,8 s_r$)
LED ($0,8 s_r < s \leq s_r$)
IO-Link (PNP, N.O. version only)

Ambient temperature range T_A
Temperature drift of s_r
Short-circuit protection
Voltage reversal protection
Induction protection
Shocks and vibration

Cable length
Degree of protection

EMC protection:
IEC 60947-5-2 (7.2.3.1)
IEC 61000-4-2
IEC 61000-4-3
IEC 61000-4-4

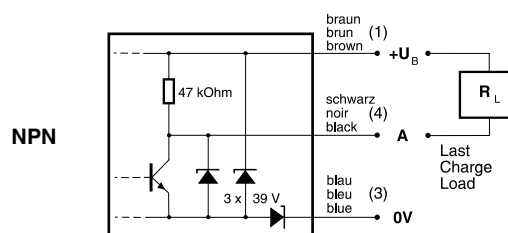
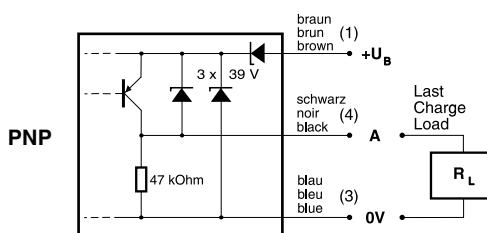
Housing material
Sensing face

Connection cable (other lengths on request)

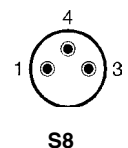
2,5 mm	< 20% s_r	8 x 8 x 1 mm	0,12 mm*	10 ... 30 VDC	$\leq 20\% U_B$	≤ 200 mA	$\leq 2,0$ V bei / à / at 200 mA	≤ 10 mA	$\leq 0,1$ mA	$\leq 4'500$ Hz	610 kHz	60 msec.	an / allumée / on	blinkend / clignotante / blinking	integriert / intégré / built-in	-25 ... + 70 °C	$\leq 10\%$	eingebaut / intégrée / built-in	eingebaut / intégrée / built-in	eingebaut / intégrée / built-in	IEC 60947-5-2 / 7.4	300 m max.	IP 67	1 kV	Level 2	Level 3	Level 3	Edelstahl/acier INOX/SS V2A	PBTP (Crastin)	PVC 3x0,14mm ² / 18x0,1mm Ø	2 m
--------	-------------	--------------	----------	---------------	-----------------	---------------	----------------------------------	--------------	---------------	-----------------	---------	----------	-------------------	-----------------------------------	---------------------------------	-----------------	-------------	---------------------------------	---------------------------------	---------------------------------	---------------------	------------	-------	------	---------	---------	---------	-----------------------------	----------------	--	-----

Anschlussschemen / Schémas de raccordement / Wiring diagrams

* ($U_B = 20 \dots 30$ VDC, $T_A = 23$ °C ± 5 °C)

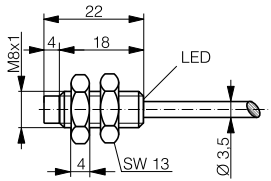


Steckerbelegung (Sicht auf Gerät)
Attribution des pins (vue sur appareil)
Pin assignment (view onto device)

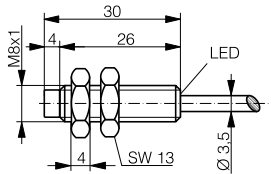


Abmessungen / Dimensions / Dimensions:

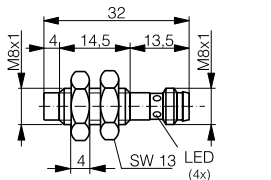
Diese Zeichnungen lassen sich aus dem Internet (www.contrinex.com) herunterladen.
Ces dessins peuvent être téléchargés depuis Internet (www.contrinex.com).
These drawings can be downloaded from Internet (www.contrinex.com).



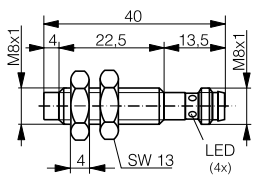
DW-AD-61#-M8-121



DW-AD-61#-M8-122

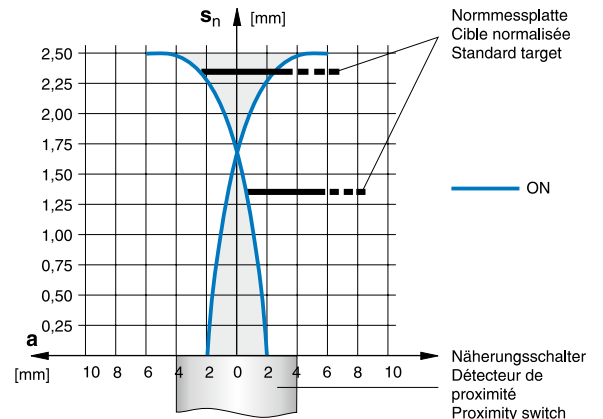


DW-AS-61#-M8-123

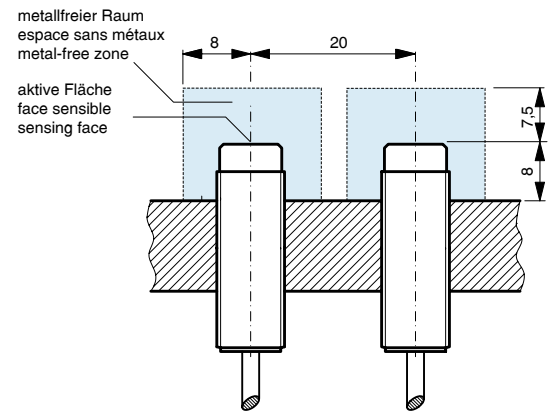


DW-AS-61#-M8-124

Ansprechkurve* / Courbe de réponse* / Response diagram*:



Einbau / Montage / Installation:



* typische Werte / valeurs typiques / typical values

Reduktionsfaktoren für Messplatte aus* / Coefficients de réduction pour cible en* / Correction factors for target of*:

Stahl FE 360 Acier FE 360 Steel FE 360	1,0	Kupfer cuivre copper	0,5	Aluminium aluminium aluminum	0,5	Messing laiton brass	0,6	Edelstahl V2A acier INOX V2A stainless steel V2A	0,8
--	------------	----------------------------	------------	------------------------------------	------------	----------------------------	------------	--	------------

Typenspektrum / Types disponibles / Available types:

Artikelnummer Numéro d'article Part number	Typenbezeichnung désignation type reference	Schaltung polarité polarity	Anschluss raccordement connection	Ausgang sortie output	Gewicht Poids Weight
320 520 246	DW-AD-611-M8-121	NPN	Kabel / câble / cable	Schliesser / à fermeture / N.O.	39,8 g
320 520 247	DW-AD-612-M8-121	NPN	Kabel / câble / cable	Öffner / à ouverture / N.C.	39,8 g
320 520 248	DW-AD-613-M8-121	PNP	Kabel / câble / cable	Schliesser / à fermeture / N.O.	39,8 g
320 520 249	DW-AD-614-M8-121	PNP	Kabel / câble / cable	Öffner / à ouverture / N.C.	39,8 g
320 520 314	DW-AD-611-M8-122	NPN	Kabel / câble / cable	Schliesser / à fermeture / N.O.	40,8 g
320 520 315	DW-AD-612-M8-122	NPN	Kabel / câble / cable	Öffner / à ouverture / N.C.	40,8 g
320 520 316	DW-AD-613-M8-122	PNP	Kabel / câble / cable	Schliesser / à fermeture / N.O.	40,8 g
320 520 317	DW-AD-614-M8-122	PNP	Kabel / câble / cable	Öffner / à ouverture / N.C.	40,8 g
320 920 257	DW-AS-611-M8-123	NPN	Stecker / connecteur / connector S8	Schliesser / à fermeture / N.O.	10,7 g
320 520 259	DW-AS-612-M8-123	NPN	Stecker / connecteur / connector S8	Öffner / à ouverture / N.C.	10,7 g
320 520 260	DW-AS-613-M8-123	PNP	Stecker / connecteur / connector S8	Schliesser / à fermeture / N.O.	10,7 g
320 520 261	DW-AS-614-M8-123	PNP	Stecker / connecteur / connector S8	Öffner / à ouverture / N.C.	10,7 g
320 920 258	DW-AS-611-M8-124	NPN	Stecker / connecteur / connector S8	Schliesser / à fermeture / N.O.	11,7 g
320 920 259	DW-AS-612-M8-124	NPN	Stecker / connecteur / connector S8	Öffner / à ouverture / N.C.	11,7 g

Der Einsatz dieser Geräte in Anwendungen, wo die **Sicherheit von Personen** von deren Funktion abhängt, ist **unzulässig**. Änderungen und Liefermöglichkeiten vorbehalten. Ces détecteurs **ne peuvent être utilisés** dans des applications où la **protection** ou la **sécurité de personnes** est concernée. Sous réserve de modifications et de possibilités de livraison. These proximity switches **must not be used** in applications where the **safety of people** is dependent on their functioning. Terms of delivery and rights to change design reserved.