

Induktiver Näherungsschalter Décteur de proximité inductif Inductive proximity switch DW - A□ - 71□ - M12



Durchmesser Diamètre Diameter	M12	Schaltabstand Portée Operating distance	10 mm	Einbau Montage Mounting	nicht bündig non noyable non-embeddable
-------------------------------------	------------	---	--------------	-------------------------------	--

Ausführung mit grossem Schaltabstand auf die meisten Metalle

- Wichtigste Eigenschaften:
- Grosser Schaltabstand: 10 mm auf Stahl und Aluminium
 - Extrem robust: Edelstahlgehäuse aus einem Stück, inklusive Stirnfläche
 - Betriebsspannung 10 ... 30 VDC, Ausgangsstrom 200 mA
 - Anzeige des gesicherten Schaltbereichs (LED an)
 - PNP- und NPN-Ausführung, Schliesser und Öffner
 - Anschluss über PUR-Kabel oder Stecker S12

Appareil à longue portée sur la plupart des métaux

- Caractéristiques principales:
- Portée élevée: 10 mm sur acier et aluminium
 - Extrêmement robuste: boîtier acier inox en une seule pièce, face avant incluse
 - Tension de service 10 ... 30 VDC, courant à la sortie 200 mA
 - Indication de la zone de commutation sécurisée (LED allumée)
 - Disponibles en PNP, NPN, à fermeture et à ouverture
 - Raccordement par câble PUR ou par connecteur S12

Device with long operating distance on most metals

- Main features:
- Long operating distance: 10 mm on steel and aluminium
 - Extremely robust: one-piece stainless steel housing, including sensing face
 - Supply voltage 10 ... 30 VDC, output current 200 mA
 - Indication of secured operating zone (LED on)
 - PNP and NPN, N.O. and N.C. executions
 - PUR cable and S12 connector versions

Technische Daten:

(gemäss IEC 60947-5-2)

Bemessungsschaltabstand s_n

Hysteresis

Normmessplatte

Wiederholgenauigkeit

Caractéristiques techniques:

(selon CEI 60947-5-2)

Portée nominale s_n

Hystérèse

Cible normalisée

Reproductibilité

Technical data:

(according to IEC 60947-5-2)

Rated operating distance s_n

Hysteresis

Standard target

Repeat accuracy

Betriebsspannungsbereich U_B

Zulässige Restwelligkeit

Ausgangsstrom

Spannungsabfall an Ausgängen

Leerlaufstrom

Sperrstrom der Ausgänge

Schaltfrequenz

Bereitschaftsverzögerung

LED ($0 \leq s \leq 0,8 s_r$)

LED ($0,8 s_r < s \leq s_r$)

Umgebungstemperaturbereich T_A

Temperaturdrift von s_r

Druckfestigkeit im Bereich "P"

Kurzschlusschutz

Verpolungsschutz

Induktionsschutz

Schocken und Schwingen

Leitungslänge

Gewicht (Kabel / Stecker)

Schutzart

EMV-Schutz:

IEC 60947-5-2 (7.2.3.1)

IEC 61000-4-2

IEC 61000-4-3

IEC 61000-4-4

Tension de service U_B

Ondulation admissible

Courant de sortie

Chute de tension aux sorties

Courant hors-charge

Courant résiduel

Fréquence de commutation

Retard à la disponibilité

LED ($0 \leq s \leq 0,8 s_r$)

LED ($0,8 s_r < s \leq s_r$)

Plage de température ambiante T_A

Dérive en température de s_r

Résistance à la pression, zone "P"

Protection contre les courts-circuits

Protection contre les inversions

Protection contre les tensions induites

Chocs et vibrations

Longueur du câble

Poids (câble / connecteur)

Protection

Protection CEM:

CEI 60947-5-2 (7.2.3.1)

CEI 61000-4-2

CEI 61000-4-3

CEI 61000-4-4

Supply voltage range U_B

Max. ripple content

Output current

Output voltage drop

No-load supply current

Leakage current

Switching frequency

Time delay before availability

LED ($0 \leq s \leq 0,8 s_r$)

LED ($0,8 s_r < s \leq s_r$)

Ambient temperature range T_A

Temperature drift of s_r

Pressure resistance in "P" area

Short-circuit protection

Voltage reversal protection

Induction protection

Shocks and vibration

Cable length

Weight (cable / connector)

Degree of protection

EMC protection:

IEC 60947-5-2 (7.2.3.1)

IEC 61000-4-2

IEC 61000-4-3

IEC 61000-4-4

Einbau
Montage
Mounting

**nicht bündig
non noyable
non-embeddable**

10 mm

$\leq 15 \% s_r$

30 x 30 x 1 mm, FE 360

0,5 mm ($U_B = 20 \dots 30 \text{ VDC}$,

$T_A = 23 \text{ }^\circ\text{C} \pm 5 \text{ }^\circ\text{C}$)

10 ... 30 VDC

$\leq 20\% U_B$

$\leq 200 \text{ mA}$

$\leq 2,0 \text{ V}$ bei / à / at 200 mA

$\leq 10 \text{ mA}$

$\leq 0,1 \text{ mA}$

$\leq 400 \text{ Hz}$

$\leq 40 \text{ msec.}$

an / allumée / on

blinkend / clignotante / blinking

$-25 \dots +70 \text{ }^\circ\text{C}$

$\leq 10\%$

80 bar max.

eingebaut / intégrée / built-in

eingebaut / intégrée / built-in

eingebaut / intégrée / built-in

IEC 60947-5-2 / 7.4

300 m max.

80 g / 23 g

IP 68 & IP 69K

5kV

Level 4

Level 3

Level 3

Edelstahl / acier inox / stainless steel

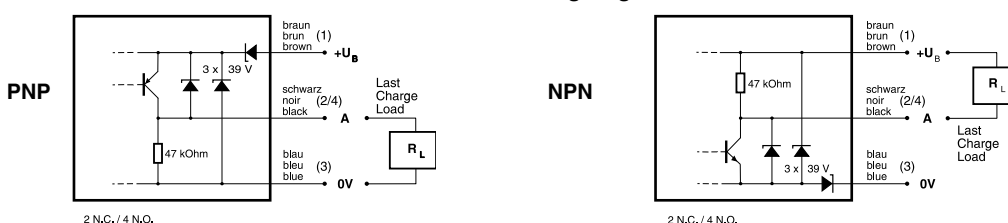
(V2A / 1.4305 / AISI 303)

0,4 mm

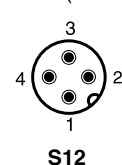
PUR 2 m

$3 \times 0,34 \text{ mm}^2 / 180 \times 0,05 \text{ mm } \varnothing$

Anschlussschemen / Schémas de raccordement / Wiring diagrams

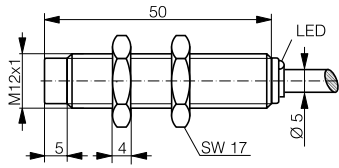


Steckerbelegung (Sicht auf Gerät) Attribution des pins (vue sur appareil) Pin assignment (view onto device)

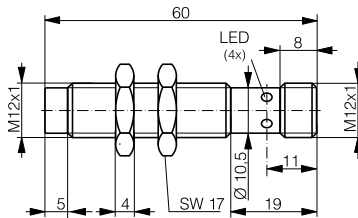
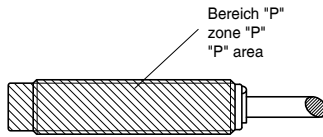


Abmessungen / Dimensions / Dimensions:

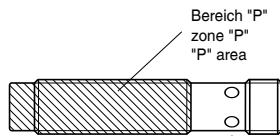
Diese Zeichnungen lassen sich aus dem Internet (www.contrinex.com) herunterladen.
 Ces dessins peuvent être téléchargés depuis Internet (www.contrinex.com).
 These drawings can be downloaded from Internet (www.contrinex.com).



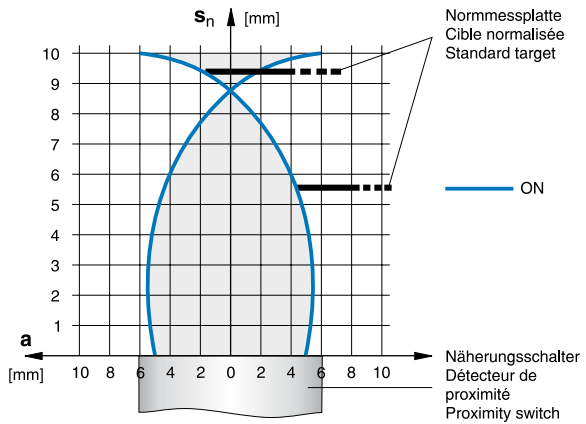
DW-AD-71#-M12



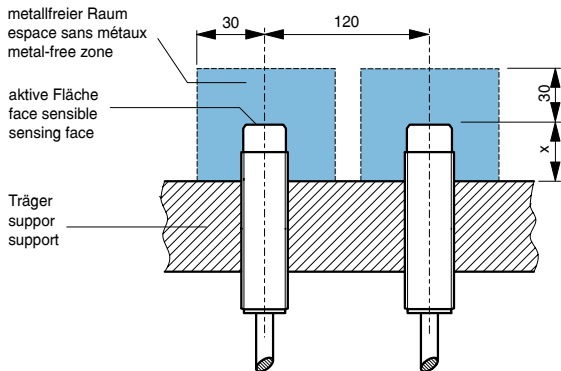
DW-AS-71#-M12



Ansprechkurve* / Courbe de réponse* / Response diagram*:



Einbau / Montage / Installation :



Träger / support / support	x
Aluminium / aluminium / aluminum	13 mm
Stahl / acier / steel	22 mm
Messing / laiton / brass	15 mm
Edelstahl / acier INOX / stainless steel	21 mm

* typische Werte / valeurs typiques / typical values

Reduktionsfaktoren für Messplatte aus* / Coefficients de réduction pour cible en* / Correction factors for target of*:

Stahl FE 360	1,0	Kupfer	0,8	Aluminium	1,0	Messing	1,4	Edelstahl 1mm / 2mm dick	0,0** / 0,65
Acier FE 360		cuivre		aluminium		laiton		acier INOX épaisseur 1mm / 2mm	
Steel FE 360		copper		aluminum		brass		stainless steel 1mm / 2mm thick	

** keine Erfassung / pas de détection / no detection

Typenspektrum / Types disponibles / Available types:

Artikelnummer Numéro d'article Part number	Typenbezeichnung désignation part reference	Schaltung polarité polarity	Anschluss raccordement connection	Ausgang sortie output
320 420 211	DW-AD-711-M12	NPN	Kabel / câble / cable 2 m PUR	Schliesser / à fermeture / N.O.
320 420 212	DW-AD-712-M12	NPN	Kabel / câble / cable 2 m PUR	Öffner / à ouverture / N.C.
320 420 213	DW-AD-713-M12	PNP	Kabel / câble / cable 2 m PUR	Schliesser / à fermeture / N.O.
320 420 214	DW-AD-714-M12	PNP	Kabel / câble / cable 2 m PUR	Öffner / à ouverture / N.C.
320 420 216	DW-AS-711-M12	NPN	Stecker / connecteur / connector S12	Schliesser / à fermeture / N.O.
320 420 217	DW-AS-712-M12	NPN	Stecker / connecteur / connector S12	Öffner / à ouverture / N.C.
320 420 218	DW-AS-713-M12	PNP	Stecker / connecteur / connector S12	Schliesser / à fermeture / N.O.
320 420 219	DW-AS-714-M12	PNP	Stecker / connecteur / connector S12	Öffner / à ouverture / N.C.

Der Einsatz dieser Geräte in Anwendungen, wo die **Sicherheit von Personen** von deren Funktion abhängt, ist **unzulässig**. Änderungen und Liefermöglichkeiten vorbehalten. Ces détecteurs **ne peuvent être utilisés** dans des applications où la **protection** ou la **sécurité de personnes** est concernée. Sous réserve de modifications et de possibilités de livraison. These proximity switches **must not be used** in applications where the **safety of people** is dependent on their functioning. Terms of delivery and rights to change design reserved.