

Induktive Sensoren
Détecteurs inductifs
Inductive sensors

DW - A□ - 73□ - M12



Durchmesser
Diamètre
Diameter

M12

Schaltabstand
Portée
Operating distance

15 mm

Einbau **nicht bündig**
Montage **non noyable**
Mounting **non-embeddable**

Ausführung mit grossem Schaltabstand auf die meisten Metalle

Wichtigste Eigenschaften:

- Grosser Schaltabstand: 15 mm auf Stahl und Aluminium
- Extrem robust: Edelstahlgehäuse aus einem Stück, inklusive Stirnfläche
- Betriebsspannung 10 ... 30 VDC, Ausgangsstrom 200 mA
- Anzeige des gesicherten Schaltbereichs (LED an)
- PNP- und NPN-Ausführung, Schliesser
- Anschluss über PUR-Kabel oder Stecker S12

Appareil à longue portée sur la plupart des métaux

Caractéristiques principales:

- Portée élevée: 15 mm sur acier et aluminium
- Extrêmement robuste: boîtier acier inox en une seule pièce, face avant incluse
- Tension de service 10 ... 30 VDC, courant à la sortie 200 mA
- Indication de la zone de commutation sécurisée (LED allumée)
- Disponibles en PNP, NPN, à fermeture
- Raccordement par câble PUR ou par connecteur S12

Device with long operating distance on most metals

Main features:

- Long operating distance: 15 mm on steel and aluminium
- Extremely robust: one-piece stainless steel housing, including sensing face
- Supply voltage 10 ... 30 VDC, output current 200 mA
- Indication of secured operating zone (LED on)
- PNP and NPN, N.O. executions
- PUR cable and S12 connector versions

Technische Daten:

(gemäss IEC 60947-5-2)

Bemessungsschaltabstand s_n

Hysteresis

Normmessplatte

Wiederholgenauigkeit

Caractéristiques techniques:

(selon CEI 60947-5-2)

Portée nominale s_n

Hystérèse

Cible normalisée

Reproductibilité

Technical data:

(according to IEC 60947-5-2)

Rated operating distance s_n

Hysteresis

Standard target

Repeat accuracy

15 mm
 $\leq 15\% s_r$
 45 x 45 x 1 mm³, FE 360
 0,7 mm ($U_B = 20 \dots 30$ VDC,
 $T_A = 23^\circ\text{C} \pm 5^\circ\text{C}$)

Betriebsspannungsbereich U_B

Zulässige Restwelligkeit

Ausgangsstrom

Spannungsabfall an Ausgängen

Leerlaufstrom

Sperrstrom der Ausgänge

Schaltfrequenz

Bereitschaftsverzögerung

LED ($0 \leq s \leq 0,8 s_r$)

LED ($0,8 s_r < s \leq s_r$)

Umgebungstemperaturbereich T_A

Temperaturdrift von s_r

Druckfestigkeit im Bereich "P"

Kurzschlusschutz

Verpolungsschutz

Induktionsschutz

Schocken und Schwingen

Leitungslänge

Gewicht (Kabel / Stecker)

Schutzart

EMV-Schutz:

IEC 60947-5-2 (7.2.3.1)

IEC 61000-4-2

IEC 61000-4-3

IEC 61000-4-4

Tension de service U_B

Ondulation admissible

Courant de sortie

Chute de tension aux sorties

Courant hors-charge

Courant résiduel

Fréquence de commutation

Retard à la disponibilité

LED ($0 \leq s \leq 0,8 s_r$)

LED ($0,8 s_r < s \leq s_r$)

Plage de température ambiante T_A

Dérive en température de s_r

Résistance à la pression, zone "P"

Protection contre les courts-circuits

Protection contre les inversions

Protection contre les tensions induites

Chocs et vibrations

Longueur du câble

Poids (câble / connecteur)

Protection

Protection CEM:

CEI 60947-5-2 (7.2.3.1)

CEI 61000-4-2

CEI 61000-4-3

CEI 61000-4-4

Supply voltage range U_B

Max. ripple content

Output current

Output voltage drop

No-load supply current

Leakage current

Switching frequency

Time delay before availability

LED ($0 \leq s \leq 0,8 s_r$)

LED ($0,8 s_r < s \leq s_r$)

Ambient temperature range T_A

Temperature drift of s_r

Pressure resistance in "P" area

Short-circuit protection

Voltage reversal protection

Induction protection

Shocks and vibration

Cable length

Weight (cable / connector)

Degree of protection

EMC protection:

IEC 60947-5-2 (7.2.3.1)

IEC 61000-4-2

IEC 61000-4-3

IEC 61000-4-4

$\leq 20\% U_B$
 ≤ 200 mA
 $\leq 2,0$ V bei / à / at 200 mA
 ≤ 10 mA
 $\leq 0,1$ mA
 ≤ 300 Hz
 ≤ 10 msec.
 an / allumée / on
 blinkend / clignotante / blinking
 $-25 \dots +85^\circ\text{C}$
 $\leq 10\%$
 80 bar max.
 eingebaut / intégrée / built-in
 eingebaut / intégrée / built-in
 eingebaut / intégrée / built-in
 IEC 60947-5-2 / 7.4
 300 m max.
 88 g / 25 g
 IP 68 & IP 69K

Material Gehäuse und aktive Fläche

Wandstärke der aktiven Fläche

Anschlusskabel (andere Längen auf Anfrage)

Matériau du boîtier et de la face sensible

Epaisseur paroi de la face sensible

Câble de raccordement (autres longueurs sur demande)

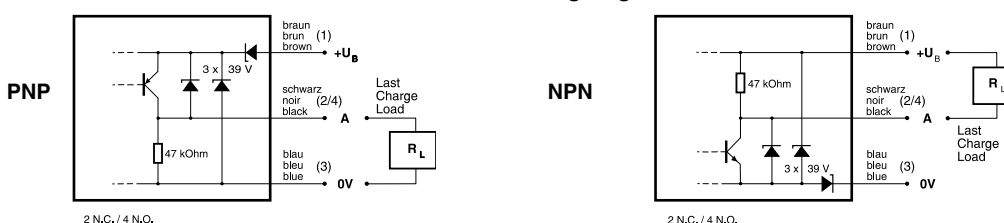
Housing and sensing face material

Sensing face thickness

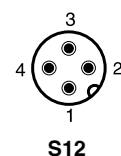
Connection cable (other lengths on request)

Edelstahl / acier inox / stainless steel (V2A / 1.4305 / AISI 303)
 0,4 mm
 PUR 2 m
 $3 \times 0,34\text{mm}^2 / 180 \times 0,05\text{mm} \varnothing$

Anschlussschemen / Schémas de raccordement / Wiring diagrams



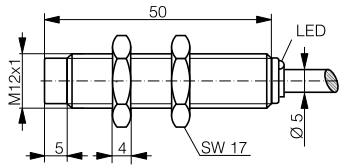
Steckerbelegung (Sicht auf Gerät)
Attribution des pins (vue sur appareil)
Pin assignment (view onto device)



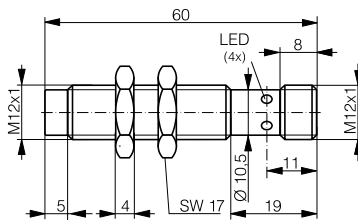
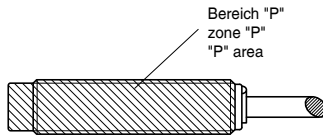
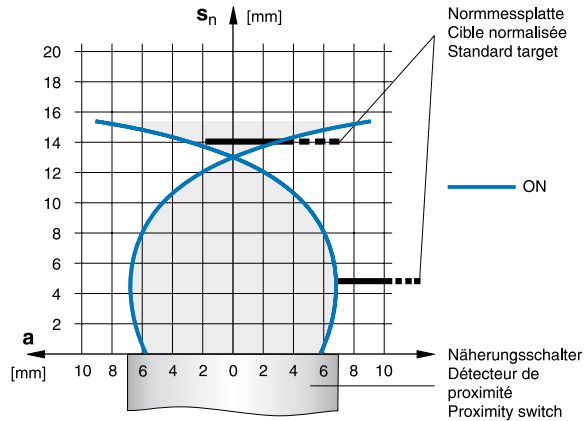
Abmessungen / Dimensions / Dimensions:

Diese Zeichnungen lassen sich aus dem Internet (www.contrinex.com) herunterladen.
 Ces dessins peuvent être téléchargés depuis Internet (www.contrinex.com).
 These drawings can be downloaded from Internet (www.contrinex.com).

Ansprechkurve* / Courbe de réponse* / Response diagram*:

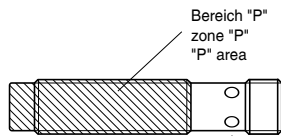
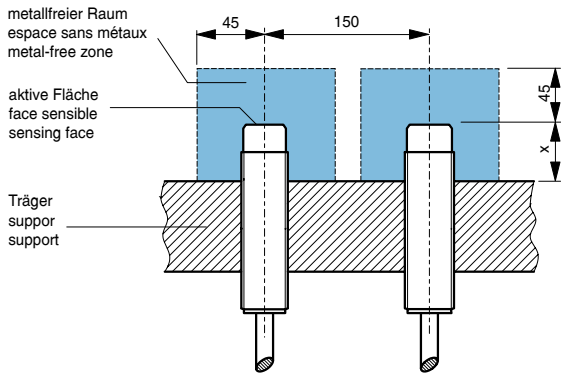


DW-AD-73#-M12



DW-AS-73#-M12

Einbau / Montage / Installation :



Träger / support / support	x
Aluminium / aluminium / aluminum	17 mm
Stahl / acier / steel	28 mm
Messing / laiton / brass	18 mm
Edelstahl / acier INOX / stainless steel	28 mm

* typische Werte / valeurs typiques / typical values

Reduktionsfaktoren für Messplatte aus* / Coefficients de réduction pour cible en* / Correction factors for target of*:

Stahl FE 360	1,0	Kupfer	0,7	Aluminium	1,0	Messing	1,2	Edelstahl 1mm / 2mm dick	0,5 / 0,95
Acier FE 360		cuivre		aluminium		laiton		acier INOX épaisseur 1mm / 2mm	
Steel FE 360		copper		aluminum		brass		stainless steel 1mm / 2mm thick	

Typenspektrum / Types disponibles / Available types:

Artikelnummer Numéro d'article Part number	Typenbezeichnung désignation part reference	Schaltung polarité polarity	Anschluss raccordement connection	Ausgang sortie output
320 420 673	DW-AD-731-M12	NPN	Kabel / câble / cable 2 m PUR	Schliesser / à fermeture / N.O.
320 420 672	DW-AD-733-M12	PNP	Kabel / câble / cable 2 m PUR	Schliesser / à fermeture / N.O.
320 420 671	DW-AS-731-M12	NPN	Stecker / connecteur / connector S12	Schliesser / à fermeture / N.O.
320 420 670	DW-AS-733-M12	PNP	Stecker / connecteur / connector S12	Schliesser / à fermeture / N.O.

Der Einsatz dieser Geräte in Anwendungen, wo die **Sicherheit von Personen** von deren Funktion abhängt, ist **unzulässig**. Änderungen und Liefermöglichkeiten vorbehalten. Ces détecteurs **ne peuvent être utilisés** dans des applications où la **protection** ou la **sécurité de personnes** est concernée. Sous réserve de modifications et de possibilités de livraison. These proximity switches **must not be used** in applications where the **safety of people** is dependent on their functioning. Terms of delivery and rights to change design reserved.