

Induktive Sensoren DéTECTEURS inDUCTIFS Inductive sensors



DW - AV - 60 □ - 04 DW - AV - 40 □ - 04

Durchmesser Diamètre Diameter	4 mm	Schaltabstand Portée Operating distance	0,8 mm	Einbau Montage Mounting	bündig noyable embeddable
-------------------------------------	-------------	---	---------------	-------------------------------	--

Miniaturausführungen Durchmesser 4 mm glatt

Appareils miniatures Boîtier lisse de 4 mm de diamètre

Miniature devices Cylindrical housing, 4 mm diameter

Wichtigste Eigenschaften:

- Gehäuse 4 mm Durchmesser, Länge 25 mm, Material Edelstahl V2A
- Betriebsspannung 10...30 VDC, Ausgangsstrom 200 mA
- LED, Kurzschlusschutz, Induktionsschutz, Verpolungsschutz eingebaut
- PNP- und NPN-Ausführungen, Schliesser und Öffner (PNP)
- Mit vergossenem Anschlussstecker S8

Caractéristiques principales:

- Boîtier 25 mm de long, 4 mm de diamètre, matière acier INOX
- Tension de service 10 ... 30 VDC, courant à la sortie 200 mA
- LED, protections contre les courts-circuits, les surtensions induites et l'inversion de tension incorporées
- Disponibles en PNP et NPN, à fermeture et à ouverture (PNP)
- Connecteur surmoulé S8

Main features:

- Housing length 25 mm, 4 mm diameter, stainless steel
- Supply voltage 10 ... 30 VDC, output current 200 mA
- LED, protections against short-circuits, induced overvoltages and power supply reversal built-in
- PNP and NPN executions, N.O. and N.C. (PNP)
- With potted connector S8

Technische Daten:

(gemäss IEC 60947-5-2)

Caractéristiques techniques:

(selon CEI 60947-5-2)

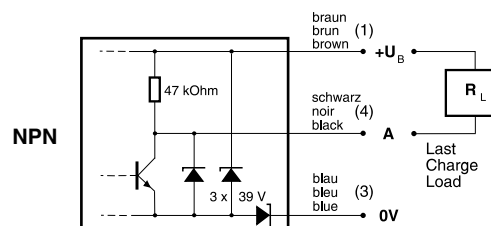
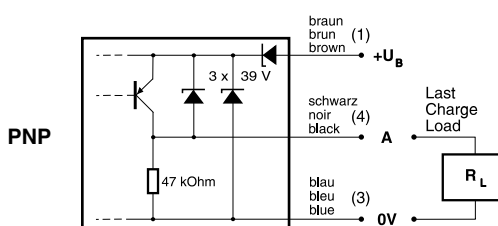
Technical data:

(according to IEC 60947-5-2)

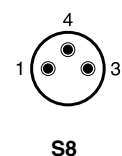
Bemessungsschaltabstand s_n	Hysteresis	Normmessplatte	Wiederholgenauigkeit	Betriebsspannungsbereich U_B	Zulässige Restwelligkeit	Ausgangsstrom	Spannungsabfall an Ausgängen	Leerlaufstrom	Sperrstrom der Ausgänge	Schaltfrequenz	Oszillatorfrequenz	Bereitschaftsverzögerung	LED	Umgebungstemperaturbereich T_A	Temperaturdrift von s_r	Kurzschlusschutz	Verpolungsschutz	Induktionsschutz	Schocken und Schwingen	Leitungslänge	Gewicht	Schutzart	EMV - Schutz:	IEC 60947-5-2 (7.2.3.1)	IEC 61000-4-2	IEC 61000-4-3	IEC 61000-4-4	Gehäusematerial	Aktive Fläche	Anschlusskabel	Anschlussstecker
Portée nominale s_n	Hystérèse	Cible normalisée	Reproductibilité	Tension de service U_B	Ondulation admissible	Courant de sortie	Chute de tension aux sorties	Courant hors-charge	Courant résiduel	Fréquence de commutation	Fréquence d'oscillateur	Retard à la disponibilité	LED	Plage de température ambiante T_A	Dérive en température de s_r	Protection contre les courts-circuits	Protection contre les inversions	Protection contre tensions induites	Chocs et vibrations	Longueur du câble	Poids	Indice de protection	Protection CEM:	CEI 60947-5-2 (7.2.3.1)	CEI 61000-4-2	CEI 61000-4-3	CEI 61000-4-4	Matériau du boîtier	Face sensible	Câble de raccordement	Type de connecteur
Rated operating distance s_n	Hysteresis	Standard target	Repeat accuracy	Supply voltage range U_B	Max. ripple content	Output current	Output voltage drop	No-load supply current	Leakage current	Switching frequency	Oscillator frequency	Time delay before availability	LED	Ambient temperature range T_A	Temperature drift of s_r	Short-circuit protection	Voltage reversal protection	Induction protection	Shocks and vibration	Cable length	Weight	Degree of protection	EMC protection:	IEC 60947-5-2 (7.2.3.1)	IEC 61000-4-2	IEC 61000-4-3	IEC 61000-4-4	Housing material	Sensing face	Connection cable	Connector type
0,8 mm	$\leq 10\% s_r$	4 x 4 x 1 mm	0,01 mm*	10 ... 30 VDC	$\leq 20\% U_B$	≤ 200 mA	$\leq 2,0$ V bei / à / at 200 mA	≤ 10 mA	$\leq 0,1$ mA	$\leq 5'000$ Hz	950 kHz	10 msec	eingebaut / intégrée / built-in	-25 ... +70 °C	$\leq 10\%$	eingebaut / intégrée / built-in	eingebaut / intégrée / built-in	eingebaut / intégrée / built-in	IEC 60947-5-2 / 7.4	100 m max.	tbd	IP 67	1 kV	Level 2	Level 3	Level 2	V2A / acier INOX / stainless steel	PA 66	PVC 3x0,14mm ² / 18 x 0,1 mm Ø	S8	

Anschlussschemen / Schémas de raccordement / Wiring diagrams

*($U_B = 20 \dots 30$ VDC, $T_A = 23$ °C \pm 5 °C)

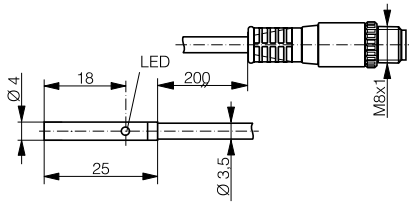


Steckerbelegung (Sicht auf Gerät)
Attribution des pins (vue sur appareil)
Pin assignment (view onto device)



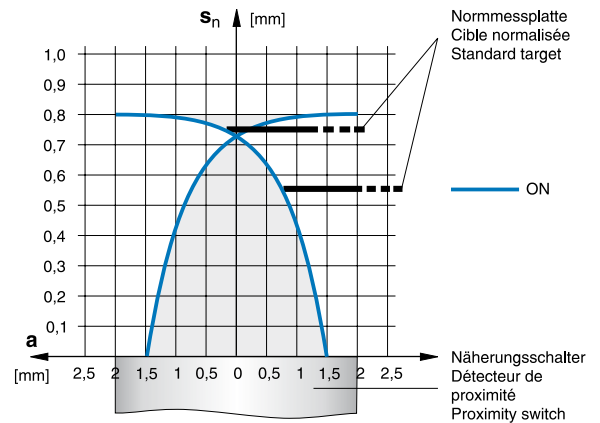
Abmessungen / Dimensions / Dimensions:

Diese Zeichnung lässt sich aus dem Internet (www.contrinex.com) herunterladen.
Ce dessin peut être téléchargé depuis Internet (www.contrinex.com).
This drawing can be downloaded from Internet (www.contrinex.com).

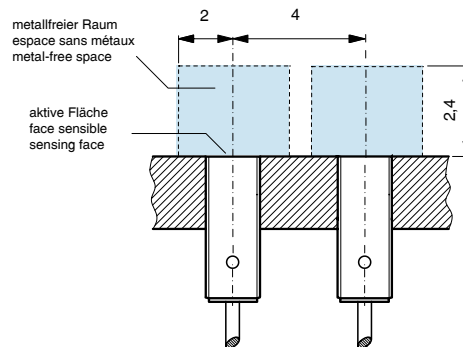


DW-AV-60#-04-236

Ansprechkurve* / Courbe de réponse* / Response diagram*:



Einbau / Montage / Installation:



* typische Werte / valeurs typiques / typical values

Reduktionsfaktoren für Messplatte aus* / Coefficients de réduction pour cible en* / Correction factors for target of*:

Stahl FE 360		Kupfer		Aluminium		Messing		Edelstahl V2A	
Acier FE 360	1,0	civre	0,45	aluminium	0,50	laiton	0,55	acier INOX V2A	0,80
Steel FE 360		copper		aluminum		brass		stainless steel V2A	

Typenspektrum / Types disponibles / Available types:

Artikelnummer Numéro d'article Part number	Typenbezeichnung désignation part reference	Schaltung polarité polarity	Anschluss raccordement connection	Ausgang sortie output
320 020 450	DW-AV-601-04-236	NPN	Kabel / câble / cable 0,2 m PVC + Stecker/Connec./Connector S8	Schliesser / à fermeture / N.O.
320 420 002	DW-AV-603-04-236	PNP	Kabel / câble / cable 0,2 m PVC + Stecker/Connec./Connector S8	Schliesser / à fermeture / N.O.
320 420 092	DW-AV-604-04-236	PNP	Kabel / câble / cable 0,2 m PVC + Stecker/Connec./Connector S8	Öffner / à ouverture / N.C.

Der Einsatz dieser Geräte in Anwendungen, wo die **Sicherheit von Personen** von deren Funktion abhängt, ist **unzulässig**. Änderungen und Liefermöglichkeiten vorbehalten. Ces détecteurs **ne peuvent être utilisés** dans des applications où la **protection** ou la **sécurité de personnes** est concernée. Sous réserve de modifications et de possibilités de livraison. These proximity switches **must not be used** in applications where the **safety of people** is dependent on their functioning. Terms of delivery and rights to change design reserved.