

Induktiver Näherungsschalter
Détecteur de proximité inductif
Inductive proximity switch

DW - D □ - 625/6 - M18



Durchmesser
Diamètre
Diameter **M18**

Schaltabstand
Portée
Operating distance **8 mm**

Einbau **quasi-bündig**
Montage **quasi-noyable**
Mounting **quasi-embeddable**

2-Draht DC Norm-Ausführung mit erhöhtem Schaltabstand
Gehäuse zylindrisch M18

Wichtigste Eigenschaften:

- Erhöhter Schaltabstand: 8 mm
- Gehäuse zylindrisch M18, Länge 50 mm (Kabel), 63,5 mm (Stecker), Material Messing verchromt
- Kurze Ausführung, Länge 35 mm (Kabel) / 48,5 mm (Stecker)
- Betriebsspannung 10 ... 65 VDC, Ausgangsstrom 100 mA
- Spannungsabfall 5 V, Leerlaufstrom 0,6 mA
- LED, Kurzschlusschutz eingebaut
- Ungepolte 2-Draht-Ausführung, Schliesser und Öffner

Appareil 2 fils DC selon norme avec portée étendue
Boîtier cylindrique M18

Caractéristiques principales:

- Portée étendue: 8 mm
- Boîtier 50 mm (câble) / 63,5 mm (connecteur) de long, cylindrique M18, laiton chromé
- Version courte, boîtier 35 mm (câble) / 48,5 mm (connecteur) de long
- Tension de service 10 ... 65 VDC, courant à la sortie 100 mA
- Chute de tension 5 V, courant hors-charge 0,6 mA
- LED et protections contre les courts-circuits incorporées
- 2 fils non polarisé, à fermeture et à ouverture

Standard 2-wire DC model with increased operating distance
Cylindrical housing M18

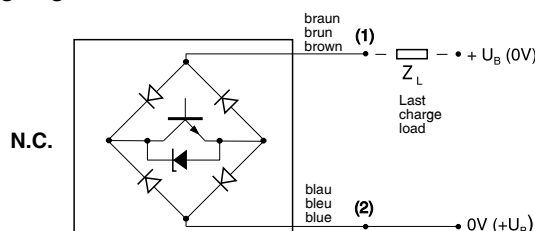
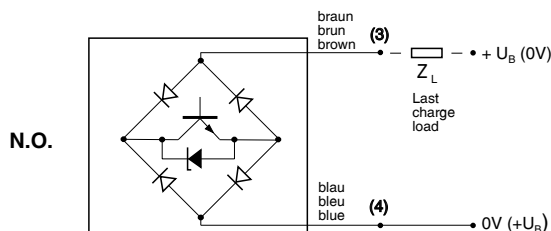
Main features:

- Increased operating distance: 8 mm
- Housing length 50 mm (cable) / 63.5 mm (connector), cylindrical M18, chrome-plated brass
- Short version, housing length 35 mm (cable) / 48.5 mm (connector)
- Supply voltage 10 ... 65 VDC, output current 100 mA
- Voltage drop 5 V, no-load supply current 0.6 mA
- LED and protections against short-circuits built-in
- 2-wire non-polarized execution, N.O. and N.C.

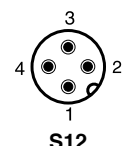
Technische Daten:	Caractéristiques techniques:	Technical data:	
(gemäss IEC 60947-5-2)	(selon CEI 60947-5-2)	(according to IEC 60947-5-2)	
Bemessungsschaltabstand s_n	Portée nominale s_n	Rated operating distance s_n	8 mm
Hysteresis	Hystérèse	Hysteresis	10 % s_r typ.
Normmessplatte	Cible normalisée	Standard target	24 x 24 x 1 mm
Wiederholgenauigkeit	Reproductibilité	Repeat accuracy	0,4 mm*
Betriebsspannungsbereich U_B	Tension de service U_B	Supply voltage range U_B	10 ... 65 VDC
Zulässige Restwelligkeit	Ondulation admissible	Max. ripple content	$\leq 20\%$ U_B
Ausgangsstrom	Courant de sortie	Output current	≤ 100 mA
Spannungsabfall an Ausgängen	Chute de tension aux sorties	Output voltage drop	$\leq 5,0$ V bei / à / at 100 mA
Leerlaufstrom	Courant hors-charge	No-load supply current	$\leq 0,6$ mA
Kleinster Ausgangsstrom	Courant de sortie min.	Min. output current	≥ 2 mA
Schaltfrequenz	Fréquence de commutation	Switching frequency	$\leq 1'000$ Hz
Oszillatorfrequenz	Fréquence d'oscillateur	Oscillator frequency	165 kHz
Bereitschaftsverzögerung	Retard à la disponibilité	Time delay before availability	≤ 10 msec.
Anzeige-LED (gelb)	LED d'affichage (jaune)	Status LED (yellow)	eingebaut / intégrée / built-in
Umgebungstemperaturbereich T_A	Plage de température ambiante T_A	Ambient temperature range T_A	-25 ... + 70 °C
Temperaturdrift von s_r	Dérive en température de s_r	Temperature drift of s_r	$\leq 10\%$
Kurzschlusschutz	Protection contre les courts-circuits	Short-circuit protection	eingebaut / intégrée / built-in
Induktionsschutz	Protection contre tensions induites	Induction protection	eingebaut / intégrée / built-in
Schocken und Schwingen	Chocs et vibrations	Shocks and vibration	IEC 60947-5-2 / 7.4
Leitungslänge	Longueur du câble	Cable length	300 m max.
Gewicht (Kabel / Stecker)	Poids (câble / connecteur)	Weight (cable / connector)	116 g, 108 g (-120) / 51 g, 43 g (-120)
Schutzart	Indice de protection	Degree of protection	IP 67
EMV-Schutz: IEC 60947-5-2	Protection CEM: CEI 60947-5-2	EMC protection: IEC 60947-5-2	5 kV
IEC 61000-4-2	CEI 61000-4-2	IEC 61000-4-2	Level 2
IEC 61000-4-3	CEI 61000-4-3	IEC 61000-4-3	Level 3
IEC 61000-4-4	CEI 61000-4-4	IEC 61000-4-4	Level 3
Material Gehäuse	Matériau du boîtier	Housing material	Messing verchromt / laiton chromé / chrome-plated brass
Aktive Fläche	Face sensible	Sensing face	PBTP
Anschlusskabel (andere Längen auf Anfrage)	Câble de raccordement (autres longueurs sur demande)	Connection cable (other lengths on request)	PVC 2 x 0,34 mm ² / 7 x 0,25 mm Ø / 2 m
Anschlussstecker	Connecteur	Connector	S12

Anschlussschemen / Schémas de raccordement / Wiring diagrams

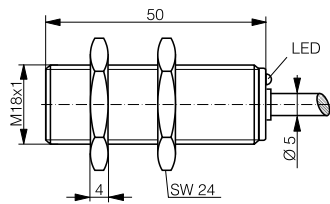
*($U_B = 20 \dots 30$ VDC, $T_A = 23$ °C ± 5 °C)



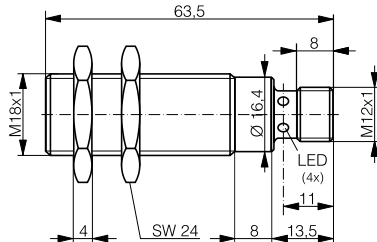
Steckerbelegung (Sicht auf Gerät)
Attribution des pins (vue sur appareil)
Pin assignment (view onto device)



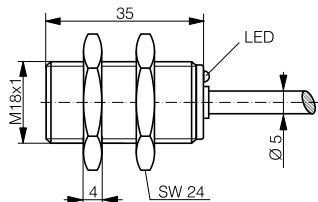
Abmessungen / Dimensions / Dimensions:



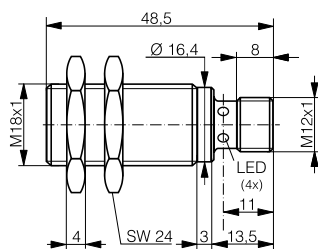
DW-DD-625/6-M18



DW-DS-625/6-M18-002

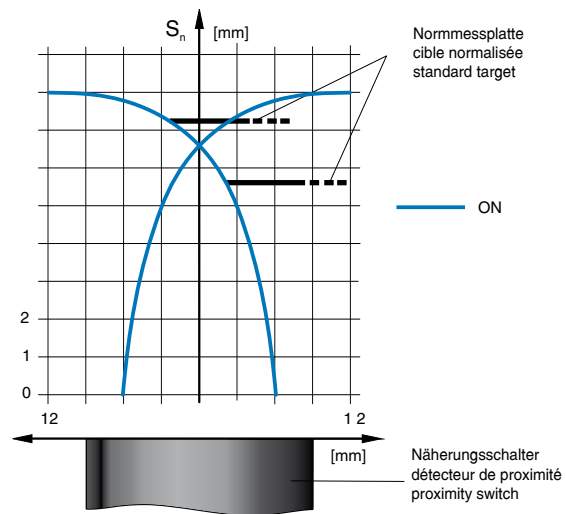


DW-DD-625/6-M18-120

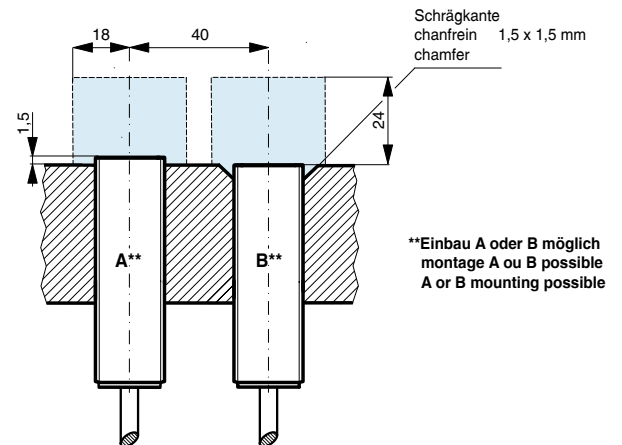


DW-DS-625/6-M18-120

Ansprechkurve* / Courbe de réponse* / Response diagram*:



Einbau / Montage / Installation:



* typische Werte / valeurs typiques / typical values

Reduktionsfaktoren für Messplatte aus* / Coefficients de réduction pour cible en* / Correction factors for target of*:

Stahl FE 360	Kupfer	Aluminium	Messing	Edelstahl V2A
Acier FE 360	cuivre	aluminium	laiton	acier INOX V2A
Steel FE 360	copper	aluminum	brass	stainless steel V2A
	1,0	0,30	0,35	0,45
				0,75

Typenspektrum / Types disponibles / Available types:

Artikelnummer Numéro d'article Part number	Typenbezeichnung désignation part reference	Schaltung polarité polarity	Anschluss raccordement connection	Ausgang sortie output
220 820 125	DW-DD-625-M18	---	Kabel / câble / cable 2 m PVC	Schliesser / à fermeture / N.O.
220 820 175	DW-DD-626-M18	---	Kabel / câble / cable 2 m PVC	Öffner / à ouverture / N.C.
220 820 130	DW-DS-625-M18-002	---	Stecker / connecteur / connector S12	Schliesser / à fermeture / N.O.
220 820 176	DW-DS-626-M18-002	---	Stecker / connecteur / connector S12	Öffner / à ouverture / N.C.
220 820 165	DW-DD-625-M18-120	---	Kabel / câble / cable 2 m PVC	Schliesser / à fermeture / N.O.
220 820 181	DW-DD-626-M18-120	---	Kabel / câble / cable 2 m PVC	Öffner / à ouverture / N.C.
220 820 170	DW-DS-625-M18-120	---	Stecker / connecteur / connector S12	Schliesser / à fermeture / N.O.
220 820 182	DW-DS-626-M18-120	---	Stecker / connecteur / connector S12	Öffner / à ouverture / N.C.

Der Einsatz dieser Geräte in Anwendungen, wo die **Sicherheit von Personen** von deren Funktion abhängt, ist **unzulässig**. Änderungen und Liefermöglichkeiten vorbehalten. Ces détecteurs **ne peuvent être utilisés** dans des applications où la **protection** ou la **sécurité de personnes** est concernée. Sous réserve de modifications et de possibilités de livraison. These proximity switches **must not be used** in applications where the **safety of people** is dependent on their functioning. Terms of delivery and rights to change design reserved.