

Glasfaser-Lichtleiter
Fibre optique en verre
Glass optical fiber
LFG - 3005 -



= Länge in cm / longueur en cm / length in cm

Schaltabstand
 Portée
 Operating distance

50 mm

mit / avec / with LF#-4040-10#

Einweg-Lichtschranke axial

Wichtigste Eigenschaften:

- Lichttaster mit biegsamer Lichtaustrittshülse
- Für Erfassung kleinster Objekte
- Silikonschlauch Ø 4,7 mm
- Min. Biegeradius 20 mm
- Max. Zugbelastung 10 N

Barrière axiale

Caractéristiques principales:

- Fibre avec tête de détection flexible
- Pour la détection de petits objets
- Gaine silicone Ø 4,7 mm
- Rayon de courbure min. 20 mm
- Force de traction max. 10 N

Axial through-beam sensor

Main features:

- Fiber with bendable light-outlet tube
- For the detection of smallest objects
- Silicone sleeve Ø 4.7 mm
- Min. bending radius 20 mm
- Max. tensile load 10 N

Technische Daten:

(gemäss IEC 60947-5-2 / DIN 44030)

 Bemessungsschaltabstand s_n
 mit Serie 4040

Normmessplatte

Optische Dämpfung

Lichteinfallswinkel

Caractéristiques techniques:

(selon CEI 60947-5-2 / DIN 44030)

 Portée nominale s_n
 avec série 4040

Cible normalisée

Atténuation de la lumière

Angle d'ouverture optique

Technical data:

(acc. to IEC 60947-5-2 / DIN 44030)

 Rated operating distance s_n
 with series 4040

Standard target

Optical attenuation

Angle of incidence

50 mm max.

100 x 100 mm weiss / blanc / white

0,01 dB/m max. bei / à / at 880 nm

siehe Ansprechkurve

voir courbe de réponse

see response diagram

Umgebungstemperaturbereich

mit Silikonschlauch

mit Option PVC-Mantel

mit Option Wendelschlauch

Biegeradius Faser

Biegeradius Lichtaustrittshülse

Silikonschlauchdurchmesser

Zugbelastung

Schock und Schwingen

Gewicht 0,25 m / 0,50 m / 1 m

Schutzart Sensorkopf

Schutzart Lichtleiter

mit Silikonschlauch

mit Option PVC-Mantel

mit Option Wendelschlauch

Material Sensorkopf

Material Lichtaustrittshülse

Standardlängen

Plage de température ambiante

avec gaine en silicone

avec option gaine en PVC

avec option gaine à spirale

Rayon de courbure de la fibre

Rayon de courbure de l'embout

Diamètre de la gaine silicone

Force de traction

Chocs et vibrations

Poids 0,25 m / 0,50 m / 1 m

Classe de protection de la tête

Classe de protection de la fibre

avec gaine en silicone

avec option gaine en PVC

avec option gaine à spirale

Matériau de la tête

Matériau de l'embout métal. flexible

Longueurs standards

Ambient temperature range

with silicone sleeve

with option PVC sleeve

with option wound brass sleeve

Bending radius of fiber

Bending radius of light-outlet tube

Silicone sleeve diameter

Tensile load

Shocks and vibration

Weight 0.25 m / 0.50 m / 1 m

Protection degree of sensor head

Protection degree of optical fiber

with silicone sleeve

with option PVC sleeve

with option wound brass sleeve

Sensor head material

Sensor head light-outlet tube material

Standard lengths

-25 ... +150 °C

0 ... +70 °C

-25 ... +160 °C

20 mm

≥ 5 mm

4,7 mm

10 N max.

IEC 60947-5-2 / 7.4

65 g / 84 g / 108 g

IP 65

IP 67

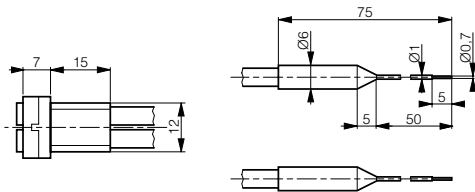
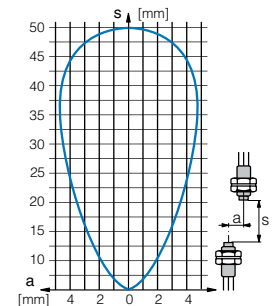
IP 67

IP 54

Aluminium/aluminium/aluminum

V2A / acier INOX / stainless steel

0,25 m / 0,50 m / 1 m

Abmessungen:
Dimensions:
Dimensions:

Ansprechkurve*:
Courbe de réponse*:
Response diagram*:


* typische Werte mit / valeurs typiques avec / typical values with LF#-4040-10#

Typenspektrum / Types disponibles / Available types:

Artikelnummer / Numéro d'article / Part number	Bezeichnung / Désignation / Part reference	Länge / Longueur / Length
621 000 031	LFG-3005-025	0,25 m
621 000 032	LFG-3005-050	0,50 m
621 000 033	LFG-3005-100	1 m

Der Einsatz dieser Geräte in Anwendungen, wo die **Sicherheit von Personen** von deren Funktion abhängt, ist **unzulässig**. Änderungen und Liefermöglichkeiten vorbehalten. Ces détecteurs **ne peuvent être utilisés** dans des applications où la **protection** ou la **sécurité de personnes** est concernée. Sous réserve de modifications et de possibilités de livraison. These proximity switches **must not be used** in applications where the **safety of people** is dependent on their functioning. Terms of delivery and rights to change design reserved.

LFG-3005-3030.indd / page 1 / rev. 3 / 21.01.11-MDM