

**Zubehör  
Accessoires  
Accessories**
**LFP - 0002 - 000**

 Schaltabstand  
Portée  
Operating distance

**1000 mm**

mit / avec / with LFP-2002-020

**Vorsatzlinse**

Wichtigste Eigenschaften:

- Vorsatzlinse 90°
- zur Verwendung mit Lichtleitern Typ LFP-2#02-020 und LFG-3022-050
- Lieferumfang 1 Paar
- Schaltabstand:  
mit Serie 3030           1000 mm  
mit Serie 3031           500 mm  
mit Serie 3060/65       1700 mm

**Lentille frontale**

Caractéristiques principales:

- Lentille frontale 90°
- Utilisable avec fibres du type LFP-2#02-020 et LFG-3022-050
- Livrée par paire
- Portée:  
avec série 3030           1000 mm  
avec série 3031           500 mm  
avec série 3060/65       1700 mm

**Front lens**

Main features:

- Front lens 90°
- Can be used with LFP-2#02-020 and LFG-3022-050 fibers
- includes 1 pair
- Operating distance:  
with series 3030           1000 mm  
with series 3031           500 mm  
with series 3060/65       1700 mm

**Technische Daten:**

(gemäss IEC 60947-5-2 / DIN 44030)

 Bemessungsschaltabstand  $s_n$ 

- mit Serie 3030
- mit Serie 3031
- mit Serie 3060/65

Normmessplatte

Umgebungstemperaturbereich

Schocks und Schwingungen

Gewicht

Schutzart

Material Lichtleiter

Material Sensorkopf

**Caractéristiques techniques:**

(selon CEI 60947-5-2 / DIN 44030)

 Portée nominale  $s_n$ 

- avec série 3030
- avec série 3031
- avec série 3060/65

Cible normalisée

Plage de température ambiante

Chocs et vibrations

Poids

Classe de protection

Matériau de la fibre

Matériau de la tête

**Technical data:**

(acc. to IEC 60947-5-2 / DIN 44030)

 Rated operating distance  $s_n$ 

- with series 3030
- with series 3031
- with series 3060/65

Standard target

Ambient temperature range

Shocks and vibration

Weight

Degree of protection

Fiber material

Sensor head material

 1000 mm max.  
500 mm max.  
1700 mm max.

---

-25 ... +70 °C

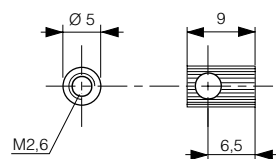
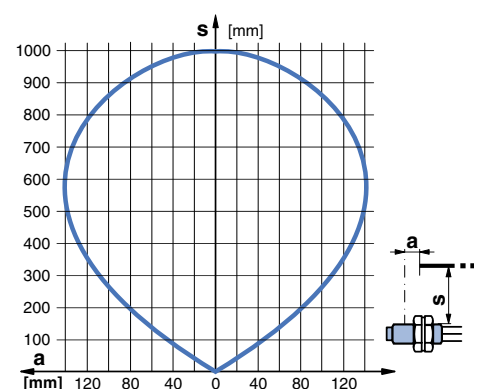
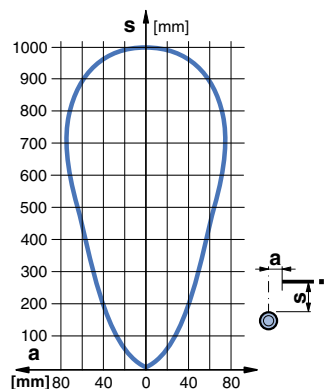
IEC 60947-5-2 / 7.4

2 x 0,7 g

IP 67

PMMA

Messing ni/laiton ni/ni-plated

**Abmessungen:**
**Dimensions:**
**Dimensions:**

**Ansprechkurve \*:**
**Courbe de réponse \*:**
**Response diagram \*:**


\* typische Werte mit / valeurs typiques avec / typical values with LFP-2002-020

**Typenspektrum / Type disponible / Available type:**

Artikelnummer / Numéro d'article / Part number

621 000 211

Bezeichnung / Désignation / Part reference

LFP-0002-000

Der Einsatz dieser Geräte in Anwendungen, wo die **Sicherheit von Personen** von deren Funktion abhängt, ist **unzulässig**. Änderungen und Liefermöglichkeiten vorbehalten. Ces appareils **ne peuvent être utilisés** dans des applications où la **protection** ou la **sécurité de personnes** est concernée. Sous réserve de modifications et de possibilités de livraison. These devices **must not be used** in applications where the **safety of people** is dependent on their functioning. Terms of delivery and rights to change design reserved.

LFP-0002-000.PM65 / page 2 / rev. 3 / 26.05.03-MDM