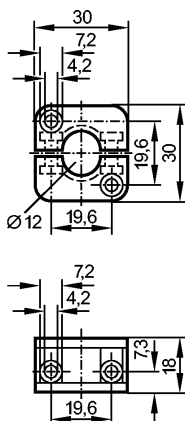


E10015

MOUNTING CLAMP IF

Принадлежности



Made in Germany

Характеристики

Монтажный адаптер

Ø 12 mm

Механические данные

Материал РВТ (полибутилентерефталат)

Вес [kg] 0,017

Принадлежности

Принадлежности (входят в комплект) 2 болта с цилиндрическими головками M4 x 25; M4 x 25

Примечания

Упаковочная величина [штука] 1