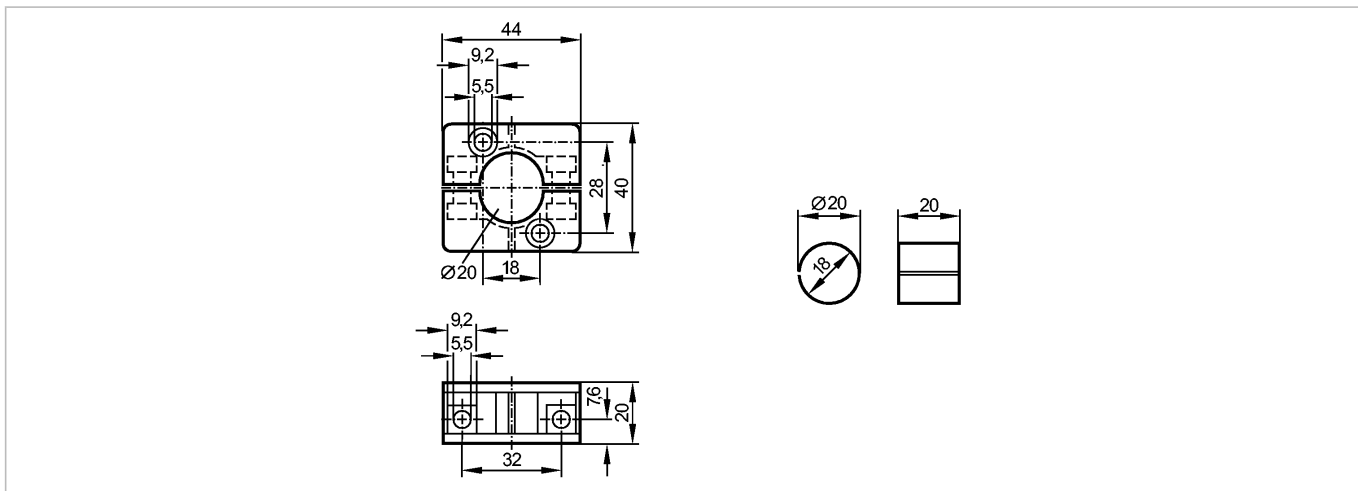


E10076

MOUNTING CLAMP IG

Принадлежности



Made in Germany

Характеристики

Монтажный адаптер

Ø 20 mm - Ø 18 mm

Механические данные

Исполнение	с переходной втулкой для типов M18
Материал	PBT (полибутилентерефталат)
Вес [kg]	0,034

Принадлежности

Принадлежности (входят в комплект)	2 болта с головкой под торцовый ключ; M5 x 35; 2 пружинные шайбы; Понижающая втулка для M18
------------------------------------	---

Примечания

Упаковочная величина [штука]	1
------------------------------	---