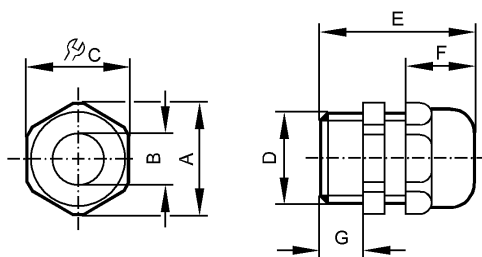


E10101

CABLE GLAND 1/2" NPT

Принадлежности



Made in Germany

Характеристики

Кабельный ввод

1/2" NPT

Условия эксплуатации

Температура окружающей среды

[°C]

-40...100

Механические данные

Материал

корпус: PA (полиамид) чёрный; уплотнение: NBR серый

Вес

[kg]

0,014

Размеры [мм]

A= 26
B= 5...9
C= 24
D= 1/2" NPT
E= 40
F= 16
G= 13

Примечания

Упаковочная величина

[штука]

1