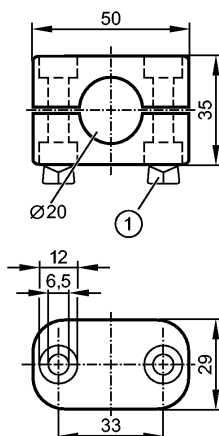


E10192

Mounting Set D20

Принадлежности



1: Вкладыш для монтажа в профильный паз типа С

Made in Germany

Характеристики

Монтажный адаптер

Ø 20 mm

Механические данные

Материал

РА (полиамид)

Вес

[kg]

0,067

Принадлежности

Принадлежности (входят в комплект)

2 болта с головкой под торцовый ключ; М6 х 30; 2 пружинные шайбы; 2 гайки для рейки профиля типа С (ширина щели 11 мм)

Примечания

Упаковочная величина

[штука]

1