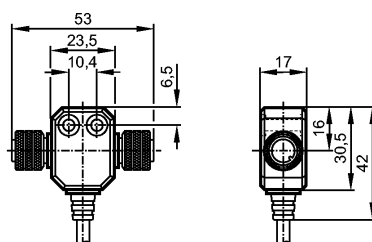


E10437

ZDO2H040MSS0005H05

Технология соединения



Характеристики

Распределительная коробка

без галогена

без силикона

позолоченные контакты

Электронные данные

Электрическое исполнение		DC
Рабочее напряжение [V]		10...55 DC
макс. допустимая токовая нагрузка - в общем [A]		4
макс. допустимая токовая нагрузка - для вставоч.блока [A]		4

Условия эксплуатации

Температура окружающей среды [°C]		-25...80
Степень защиты		IP 67

Механические данные

Исполнение		2
Материал		TPU
Материал накидной гайки		латунь; никелированн.
пусковой момент - накидная гайка [Нм]		0,5
Вес [kg]		0,156

электрическое подключение

Электрическое подсоединение		Кабель PUR (полиуретан) / 5 м; 4 x 0,25 mm ² (32 x Ø 0,1 mm); Ø 5 мм; без галог.
Цвет кожуха		чёрный

Назначение жил кабеля при подключении

Цвета жил

BK чёрный
BN коричневый
BU синий
WH белый



BN	1 (1...2)	C
BU	3 (1...2)	C
BK	4 (1)	C
WH	4 (2)	C

Примечания

Упаковочная величина [штука]		1
------------------------------	--	---

Другие данные

места для кабельных подключений		M12
---------------------------------	--	-----