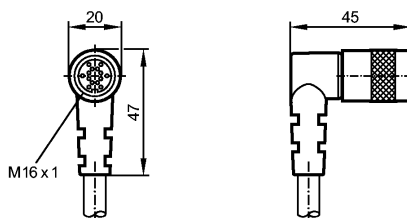


## E11227

ADOAO140MSS0010H10

Технология соединения



Made in Germany

### Характеристики

Гнездо с кабелем

Разъём M16

без силикона

без галогена

### Электронные данные

Электрическое исполнение		DC
Рабочее напряжение [V]		30 DC
Номинальный ток [A]		3

### Условия эксплуатации

Температура окружающей среды [°C]		-25...90
Степень защиты		IP 68

### Механические данные

Исполнение		угловой
Материал		PUR (полиуретан)
Материал накидной гайки		латунь; никелированн.
Пригодность для кабельной цепи		<p>Радиус изгиба в случае движения кабеля: миним. 10 x диаметр кабеля максим. 3,3 m/s для длины перемещений по горизонтали, равной 5 m, и максим. ускорением - 5 m/s<sup>2</sup></p> <p>Скорость перемещения: 5 m/s<sup>2</sup></p> <p>Деформация кручения: ± 180 °/m</p>
Вес [kg]		1,072

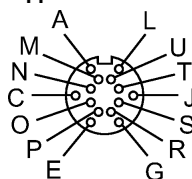
### электрическое подключение

Электрическое подсоединение	Кабель PUR (полиуретан) / 10 m; 8 x 0,34 mm <sup>2</sup> + 2 x 0,75 mm <sup>2</sup> ; Ø 9,1 mm; без галог.
Цвет кожуха	чёрный

### Назначение жил кабеля при подключении

Цвета жил

BN	коричневый
BU	синий
GN	зелёный
GY	серый
PK	розовый
RD	красный
WH	белый
YE	желтый



A	BN
C	WH/GN
E	GY/PK
J	GN
L	BU
N	GN/BN
O	RD/BU
P	WH
S	GY
T	YE



## E11227

ADOAO140MSS0010H10

Технология соединения

U: не используется  
R: не используется  
G: не используется  
M: не используется

### Примечания

Упаковочная величина	[штука]	1
----------------------	---------	---

ifm electronic gmbh • Адрес : Friedrichstraße 1 • 45128 Essen — Компания оставляет за собой право вносить изменения без предварительного уведомления! — SU — E11227 — 23.10.2015