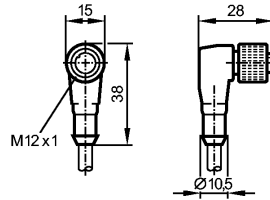


## E11231

ADOAH080MSS0002H08

Технология соединения

**Так как у 8-полюсных кабельных разъёмов цвета жил не нормируются, обращайтесь, пожалуйста, всегда внимание на подключение датчиков и кабельных разъёмов (см. техническую спецификацию).**



### Характеристики

Гнездо с кабелем

для датчиков с

Разъём M12

без силикона

без галогена

позолоченные контакты

### Электронные данные

Электрическое исполнение		AC/DC
Рабочее напряжение	[V]	30 AC / 36 DC
Номинальный ток	[A]	2; (...40 °C)
Класс защиты		III

### Условия эксплуатации

Температура окружающей среды	[°C]	-25...80
Степень защиты		IP 67

### Механические данные

Исполнение		угловой
Материал		PUR (полиуретан)
Материал накидной гайки		латунь; никелированн.
пусковой момент - накидная гайка	[Нм]	0,7...0,9
Вес	[kg]	0,136

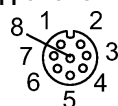
### электрическое подключение

Электрическое подсоединение	Кабель PUR (полиуретан) / 2 м; 8 x 0,25 mm <sup>2</sup> ; Ø 6,2 mm; без галог.
Цвет кожуха	чёрный

### Назначение жил кабеля при подключении

Цвета жил

BK	чёрный
BN	коричневый
BU	синий
GY	серый
PK	розовый
OG	оранжевый
VT	фиолетовый
WH	белый



1	BN
2	WH
3	BU
4	BK
5	GY
6	PK
7	VT
8	OG



## E11231

ADOAH080MSS0002H08

Технология соединения

Цвета в соответствии с DIN EN 60947-5-2

### Примечания

Упаковочная величина [штука] 1

ifm electronic gmbh • Адрес : Friedrichstraße 1 • 45128 Essen — Компания оставляет за собой право вносить изменения без предварительного уведомления! — SU — E11231 — 21.07.2011

**Так как у 8-полюсных кабельных разъёмов цвета жил не нормируются, обращайтесь, пожалуйста, всегда внимание на подключение датчиков и кабельных разъёмов (см. техническую спецификацию).**