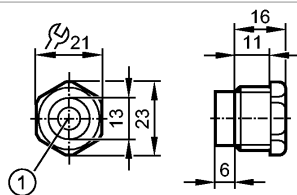


E11270

CABLE GLAND M20

Принадлежности



1: 7...13 mm

Made in Germany

Характеристики

Кабельный сальник

M20 x 1,5

Условия эксплуатации

Температура окружающей среды

[°C]

-25...100

Механические данные

Исполнение

для типов INE, IVE, KVE

Материал

корпус: полиамид чёрный; уплотнение: неопреновый

Вес

[kg]

0,007

Примечания

Упаковочная величина

[штука]

1