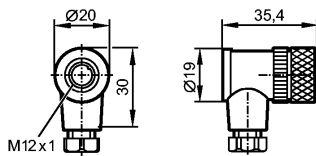


E11509

SDOAH040MSSFKPG

Технология соединения



Made in Germany



Характеристики

Гнездо с клеммами

для датчиков с

Разъём M12

без силикона

без галогена

клеммы

позолоченные контакты

Электронные данные

Электрическое исполнение		AC/DC
Рабочее напряжение	[V]	250 AC/DC
Номинальный ток	[A]	4; (...40 °C)

Условия эксплуатации

Температура окружающей среды	[°C]	-25...85
Степень защиты		IP 68

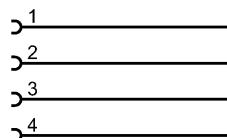
Механические данные

Исполнение		угловой
Материал		РА (полиамид)
Материал накидной гайки		латунь; никелированн.
Вес	[kg]	0,029

электрическое подключение

Электрическое подсоединение клеммы; ...0,75 mm² (Ø 4...6 mm); наконечник (кабеля) для крепления под винт

Назначение жил кабеля при подключении



Примечания

Упаковочная величина [штука] 1