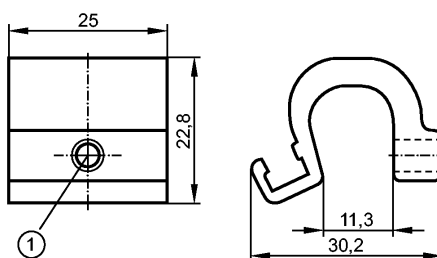


E11797

ADAPT TIE ROD/PROFILE CYL

Принадлежности



1: Крепежный винт SW 2,5

Made in Germany

Характеристики

Адаптер для цилиндров с затянутым на поршень штоком / со встроенной направляющей

Механические данные

Исполнение	для типов МКТ (датчики цилиндров с Т-слотом)
Материал	алюминий; винт: нерж.сталь
Диапазон размеров зажимаемых деталей [mm]	5...11
Вес [kg]	0,018

Примечания

Упаковочная величина [штука]	1
------------------------------	---