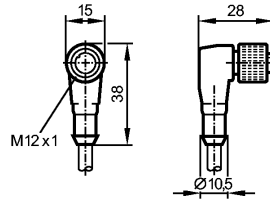


E11806

ADOAH080MSS0010C08

Технология соединения

Так как у 8-полюсных кабельных разъёмов цвета жил не нормируются, обращайтесь, пожалуйста, всегда внимание на подключение датчиков и кабельных разъёмов (см. техническую спецификацию).



Характеристики

Гнездо с кабелем

для датчиков с

Разъём M12

без силикона

без галогена

позолоченные контакты

Электронные данные

Электрическое исполнение

AC/DC

Рабочее напряжение [V]

30 AC / 36 DC

Класс защиты

III

Условия эксплуатации

Температура окружающей среды [°C]

-25...80

Степень защиты

IP 67

Механические данные

Исполнение

угловой

Материал

PUR (полиуретан)

Материал накидной гайки

латунь; никелированн.

пусковой момент - накидная гайка [Нм]

0,7...0,9

Вес [kg]

0,677

электрическое подключение

Электрическое подсоединение

Кабель PUR (полиуретан) / 10 м; 8 x 0,25 mm²; Ø 6,2 mm; без галог., экранированный, Экран подключается к гнезду

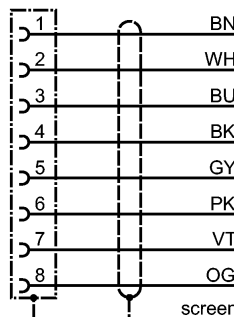
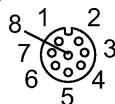
Цвет кожуха

чёрный

Назначение жил кабеля при подключении

Цвета жил

- ВК чёрный
- ВN коричневый
- ВU синий
- GY серый
- PK розовый
- OG оранжевый
- VT фиолетовый
- WH белый
- screen Экран



Цвета в соответствии с DIN EN 60947-5-2



E11806

ADOAH080MSS0010C08

Технология соединения

Примечания

Упаковочная величина	[штука]	1
----------------------	---------	---

ifm electronic gmbh • Адрес : Friedrichstraße 1 • 45128 Essen — Компания оставляет за собой право вносить изменения без предварительного уведомления! — SU — E11806 — 02.07.2014

Так как у 8-полюсных кабельных разъёмов цвета жил не нормируются, обращайтесь, пожалуйста, всегда внимание на подключение датчиков и кабельных разъёмов (см. техническую спецификацию).