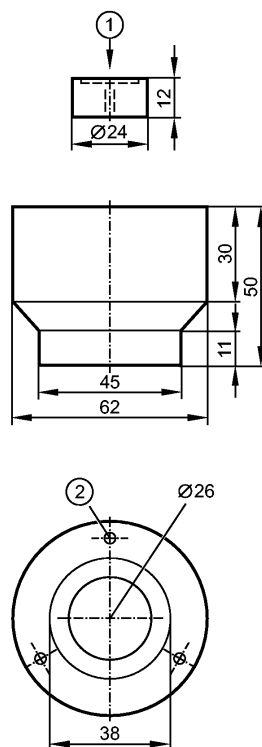


**E12043**

ADAPTER VALVIS 09

Принадлежности



- 1: Резьбовое отверстие М5 для крепления мишени на поршне клапана
- 2: буровая скважина для крепления датчика положения клапанов на адаптере

Made in Germany

**Характеристики**

|                                   |
|-----------------------------------|
| Монтажный адаптер                 |
| IX / Ø 45 mm                      |
| принадлежности для IX5010, IX5030 |

**Механические данные**

|            |   |
|------------|---|
| Исполнение | для арматуры ф. GEMÜ с монтажным набором            |
| Материал   | адаптер : POM (полиоксиметилен); Мишень: нерж.сталь |
| Вес [kg]   | 0,18  |

**Принадлежности**

|                                    |                        |
|------------------------------------|------------------------|
| Принадлежности (входят в комплект) | 3 самонарезающих винта |
|------------------------------------|------------------------|

**Примечания**

|                              |   |
|------------------------------|---|
| Упаковочная величина [штука] | 1 |
|------------------------------|---|