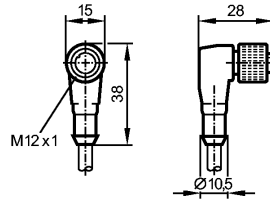


## E12168

ADOAH080MSS0005B08

Технология соединения

**Так как у 8-полюсных кабельных разъёмов цвета жил не нормируются, обращайтесь, пожалуйста, всегда внимание на подключение датчиков и кабельных разъёмов (см. техническую спецификацию).**



### Характеристики

Гнездо с кабелем

для датчиков с

Разъём M12

### Электронные данные

Электрическое исполнение		AC/DC
Рабочее напряжение [V]		30 AC / 36 DC
Номинальный ток [A]		2

### Условия эксплуатации

Температура окружающей среды [°C]		-40...80
Степень защиты		IP 68

### Механические данные

Исполнение		угловой
Материал		TPU
Материал накидной гайки		латунь; никелированн.
пусковой момент - накидная гайка [Нм]		1...1,5
Вес [kg]		0,25

### электрическое подключение

Электрическое подсоединение

Кабель PUR (полиуретан) / 5 м;  
8 x 0,25 mm<sup>2</sup> (14 x Ø 0,15 mm)

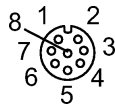
Цвет кожуха

чёрный

### Назначение жил кабеля при подключении

Цвета жил

BN	коричневый
BU	синий
GN	зелёный
GY	серый
PK	розовый
RD	красный
WH	белый
YE	желтый



1	WH
2	BN
3	GN
4	YE
5	GY
6	PK
7	BU
8	RD

Цвета в соответствии с DIN 47100

### Примечания

Упаковочная величина [штука]

1



## E12168

ADOAH080MSS0005B08

Технология соединения

ifm electronic gmbh • Адрес : Friedrichstraße 1 • 45128 Essen — Компания оставляет за собой право вносить изменения без предварительного уведомления! — SU — E12168 — 03.05.2010

**Так как у 8-полюсных кабельных разъёмов цвета жил не нормируются, обращайтесь, пожалуйста, всегда внимание на подключение датчиков и кабельных разъёмов (см. техническую спецификацию).**