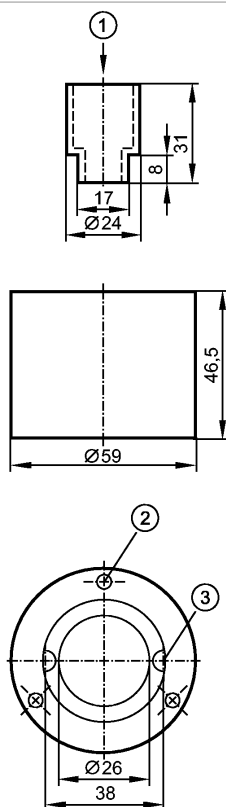


E12170

ADAPTER VALVIS 14

Принадлежности



- 1: винт с внутренним шестигранником для фиксации мишени на поршне клапана
- 2: буровая скважина для крепления датчика положения клапанов на адаптере
- 3: отверстие для крепления адаптера на клапан

Made in Germany

Характеристики

Монтажный адаптер

принадлежности для IX5010, IX5030

Механические данные

Исполнение	для клапанов ф. Bardiani
Материал	адаптер : PA (полиамид); Мишень: нерж. сталь V4A (1.4404)
Вес [kg]	0,213

Принадлежности

Принадлежности (входят в комплект)	3 самонарезающих винта; 1 винт с головкой под шестигранник; M12 x 30; O-кольцо; 2 винта с внутренним шестигранником; M6 x 18
------------------------------------	--

Примечания

Упаковочная величина [штука]	1
------------------------------	---