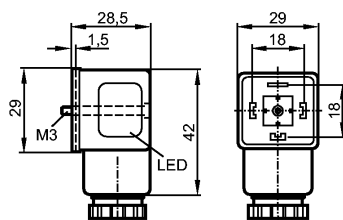


E12224

SVDA0031PLSFKPG

Технология соединения



Характеристики

Штекер для клапана тип А
(DIN EN 175301-803)

клеммы

без силикона

с защитным контуром

Электронные данные

Электрическое исполнение		DC
Рабочее напряжение [V]		24 DC
Номинальный ток [A]		16

Условия эксплуатации

Температура окружающей среды [°C]		-40...125
Степень защиты		IP 65

Механические данные

Исполнение		угловой
Материал		корпус: PA (полиамид) прозрачный; Заглушка: PA (полиамид) чёрный; уплотнение: NBR чёрный
Вес [kg]		0,024

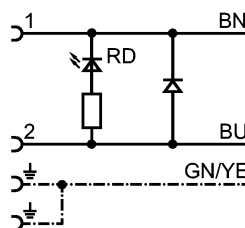
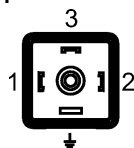
электрическое подключение

Электрическое подсоединение: клеммы; ...1,5 mm² (Ø 6...8 mm)

Назначение жил кабеля при подключении

Цвета жил

BN коричневый
BU синий
GN зелёный
YE желтый



Примечания

Упаковочная величина [штука] 1