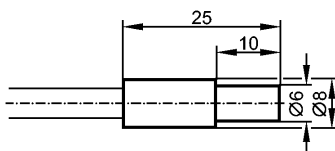


Снят с производства, замена: E20156
При выборе альтернативного датчика и принадлежностей обратите внимание на технические параметры, возможны несоответствия!



Made in Germany

Характеристики

Датчик диффузного отражения	
Ø 6 mm	
Диапазон 40 mm	
Тип подключения оптоволоконна к волоконно-оптическому усилителю OIF	

Диапазон контроля

Диапазон	OIF: 40 mm
----------	------------

Условия эксплуатации

Температура окружающей среды [°C]	-20...80
-----------------------------------	----------

Механические данные

Исполнение	прямой	
Длина [mm]	600	
Мин. радиус изгиба [mm]	30	
расположение оптических волокон	Ⓢ	
Оптоволокно-световод	стекло	
Чувствительная головка	алюминий	
Кожух	PVC (поливинилхлорид); адаптер : полиамид	
Вес [kg]	0,074	

Принадлежности

Принадлежности (входят в комплект)	E10221
------------------------------------	--------

Примечания

Упаковочная величина [штука]	1
------------------------------	---

ifm electronic gmbh • Адрес : Friedrichstraße 1 • 45128 Essen — Компания оставляет за собой право вносить изменения без предварительного уведомления! — SU — E20158 — 04.06.2003

Снят с производства, замена: E20156
При выборе альтернативного датчика и принадлежностей обратите внимание на технические параметры, возможны несоответствия!