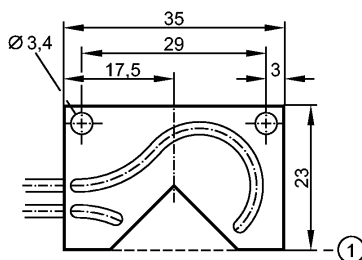


E20756

FT-11-EPA-Q-/F2x1/2M

Оптоволоконный кабель



1: Опорный край

Made in Germany

Характеристики	
Датчик диффузного отражения	
5 x 35 x 23	
Подавление заднего фона	
Усилитель Диапазон	
OB50xx 6 mm	
OBFxxx 10 mm	
Диапазон контроля	
Диапазон	OB50xx: 6 mm / OBFxxx: 10 mm
Условия эксплуатации	
Температура окружающей среды [°C]	-40...70
Механические данные	
Длина [mm]	2000
Мин. радиус изгиба [mm]	10
расположение оптических волокон	●
диаметр сердцевины [mm]	2 x 1 mm
Оптоволокно-световод	PMMA
Чувствительная головка	алюминий; анодное оксидирование, покрытие черной эмалью
Кожух	PE (полиэтилен)
Вес [kg]	0,053
Принадлежности	
Принадлежности (дополнительные)	Приспособление E20600 для обрезки оптоволоконного кабеля (заказывается отдельно)
Примечания	
Упаковочная величина [штука]	1