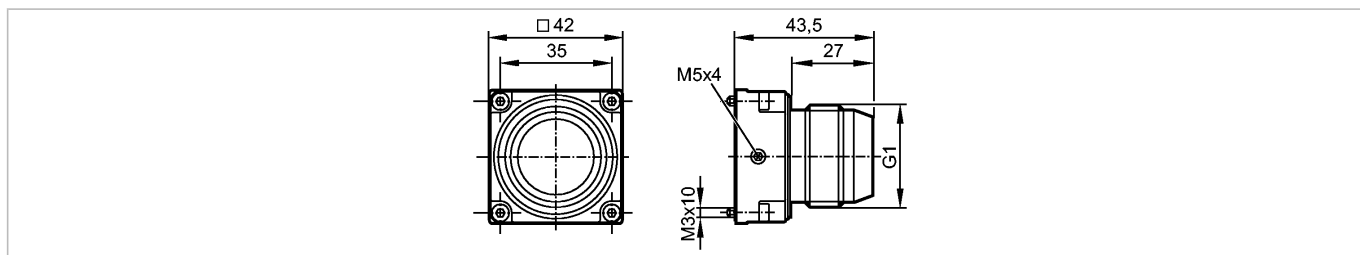


E21224

FLANGE ADAPTER G1 FOR O1D

Принадлежности



Made in Germany

Характеристики

Монтажный адаптер

O1D

Подключение к процессу

G1A

Механические данные

Исполнение	для оптических датчиков расстояния для типов O1D
Материал	Фланец: нерж. сталь V4A (1.4404); уплотнение: витон; Защитный кожух: PMMA прозрачный; винты: нерж. сталь V4A
Момент затяжки [Nm]	0,6 (болты)
Вес [kg]	0,214

Принадлежности

Принадлежности (входят в комплект)	4 цилиндрических болта; M3 x 10
------------------------------------	---------------------------------

Примечания

Упаковочная величина [штука]	1
------------------------------	---