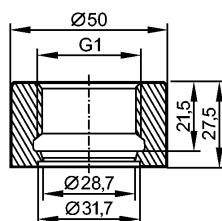


**E30072**

WELDING ADAPT G1 O-RG

Принадлежности



ЕС 1935/2004 

Made in Germany

**Характеристики**

Вварной адаптер

G 1 - Ø 50 mm

**Условия эксплуатации**

Предел прочности по давлению	[бар]	150; для соединения датчик - адаптер
------------------------------	-------	--------------------------------------

**Механические данные**

Подключение к процессу для приборов с резьбовым соединением	Вварной адаптер D50	
Уплотнение	G 1	
Материал	с уплотнительным кольцом	
Характеристика поверхности Ra / Rz в контакте со средой	нерж. сталь V4A (1.4404); O-кольцо: витон; O-кольцо: EPDM	
Вес	[kg]	0,288

**Примечания**

Упаковочная величина	[штука]	1
----------------------	---------	---