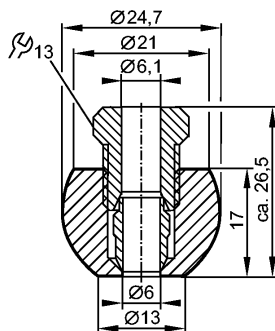


E30108

WELDING ADAPTER D6

Принадлежности



Made in Germany

Характеристики

Вварной адаптер

Ø 24,7 mm

Соединение Clamp

Условия эксплуатации

Предел прочности по давлению	[бар]	160
------------------------------	-------	-----

Механические данные

Подключение к процессу	Вварной адаптер шарообразный Ø 24,7 mm
------------------------	--

для приборов с резьбовым соединением	Соединение Clamp
--------------------------------------	------------------

Исполнение	для датчиков температуры Ø 6 mm
------------	---------------------------------

Материал	нерж. сталь V4A (1.4404)
----------	--------------------------

Вес	[kg]	0,073
-----	------	-------

Примечания

Упаковочная величина	[штука]	1
----------------------	---------	---