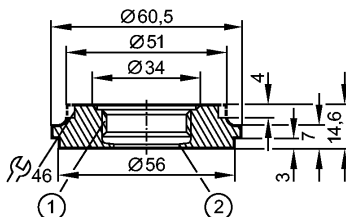


более недоступно - архивная позиция



1: Резьба ASEPTOFLEX

2: Кромка уплотнения Aseptoflex

Made in Germany

Характеристики

Адаптер

Трубное резьбовое соединение

2"

IDF

для приборов с адаптером Aseptoflex

Условия эксплуатации

Предел прочности по давлению [бар]

16; в соответствии с DIN 32676

Механические данные

Материал

нерж.сталь 316L / 1.4404

Характеристика поверхности Ra / Rz в контакте со средой

0,4 / 4

Гигиеничность (по DIN 11866)

H4

Вес [kg]

0,229

Примечания

Упаковочная величина [штука]

1

более недоступно - архивная позиция