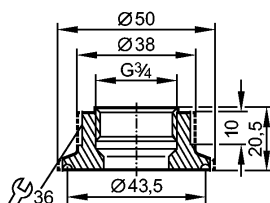


E33901

ADAPT G3/4-CLAMP ISO2852/1-1.5

Принадлежности



Made in Germany

Характеристики

Зажимной адаптер

Clamp

1-1,5"

ISO 2852

для датчиков с резьбой G 3/4

Условия эксплуатации

Предел прочности по давлению

[бар]

16; в соответствии с DIN 32676

Испытания / одобрения

Стандарт

ISO 2852

Механические данные

Подключение к процессу

Зажимной адаптер 1-1,5"

для приборов с резьбовым соединением

G 3/4

Материал

V4A / 316L / 1.4435

Характеристика поверхности Ra / Rz в контакте со средой

0,4 / 4

Гигиеничность (по DIN 11866)

H4

Вес

[kg]

0,126

Примечания

Упаковочная величина

[штука]

1