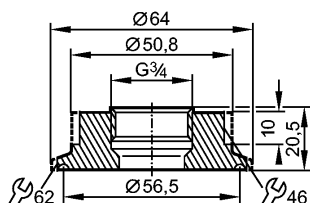


**E33902**

ADAPT G3/4-CLAMP ISO2852/2

Принадлежности



Made in Germany

**Характеристики**

Зажимной адаптер

Clamp

2"

ISO 2852

для датчиков с резьбой G 3/4

**Условия эксплуатации**

Предел прочности по давлению

[бар]

16; в соответствии с DIN 32676

**Испытания / одобрения**

Стандарт

ISO 2852

**Механические данные**

Подключение к процессу

Зажимной адаптер 2"

для приборов с резьбовым соединением

G 3/4

Материал

V4A / 316L / 1.4435

Характеристика поверхности Ra / Rz в контакте со средой

0,4 / 4

Гигиеничность (по DIN 11866)

H4

Вес

[kg]

0,276

**Примечания**

Упаковочная величина

[штука]

1